

1408 - Palo rigato ø100 con base

Codice: 426326-00

INFORMAZIONI GENERALI



Articolo	1408 - Palo rigato ø100 con base
Codice	426326-00

DIMENSIONI E PESO

Peso (Kg)	24 kg
-----------	-------

INSTALLAZIONE

Diametro (Ø) attacco palo (mm)	60-60 mm
--------------------------------	----------



1408 Palo rigato ø100 con base



1408 - Palo rigato ø100 con base

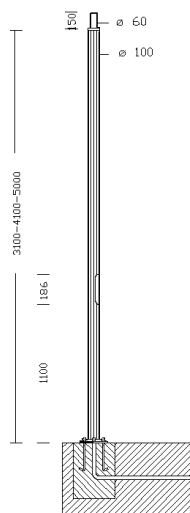
Codice: 426326-00



1408 - Palo rigato \varnothing 100 con base

Codice: 426326-00

MATERIALI E COLORI



Corpo	In alluminio estruso rigato, anodizzato a base di sali di stagno spessore 15/20 μ . Finestra d'ispezione in alluminio, con 2 fusibili da 16A, morsettiera a 4 poli/3 vie = 10 mmq derivazione 2,5 mmq. Classe di isolamento II. Necessario acquistare 4 tirafondi.
Attacco palo	60mm
Verniciatura	anodizzato per elettrocolore a base di sali di stagno spessore 15/20 μ , colore ossidato naturale o verniciato grafite.
Colore	Grafite

NORME E CONFORMITÀ

Marcature e test	CE
Test di laboratorio	La possibilità di accoppiare una composizione al palo è subordinata alla verifica della resistenza alla spinta del vento, nelle zone del territorio previsto dalla norma dal DM14/01/2008. Secondo le ipotesi di carico previsto dalle norme EN 40-3-1.

GARANZIA

Garanzia post-vendita	0 yr
-----------------------	------

DOWNLOAD

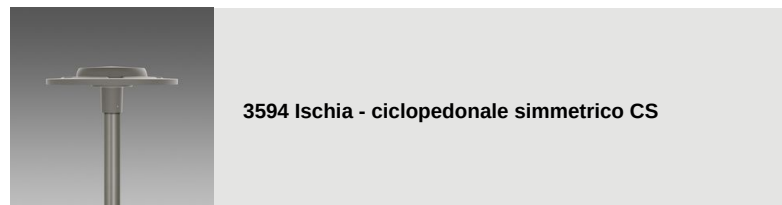
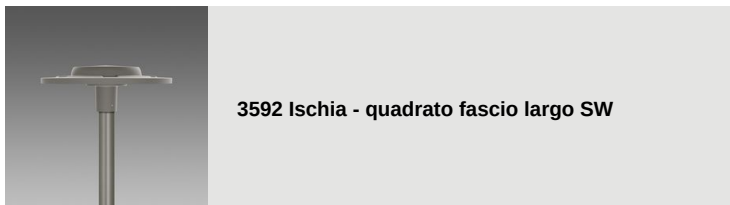
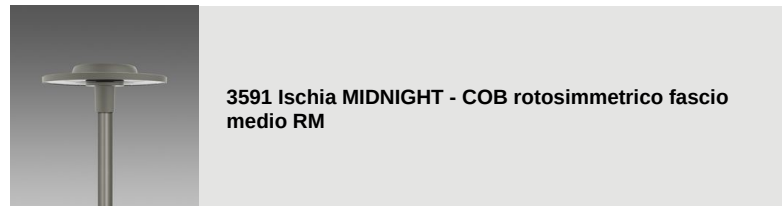
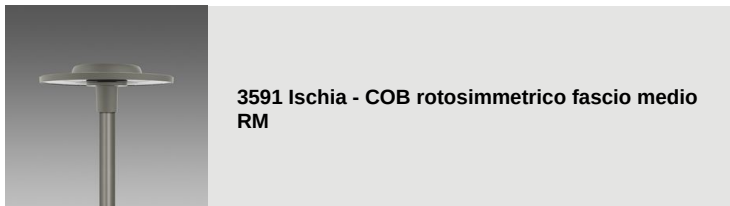
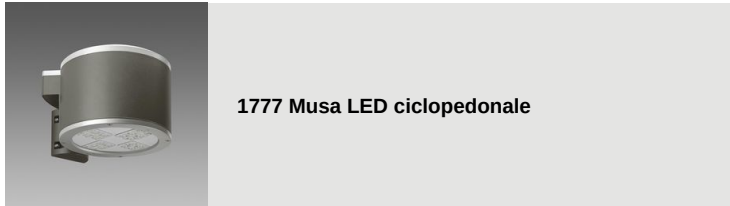
DISEGNI

DisegnoTecnico 1408.dxf



1408 - Palo rigato ø100 con base

Codice: 426326-00



1408 - Palo rigato ø100 con base

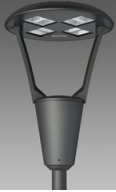
Codice: 426326-00



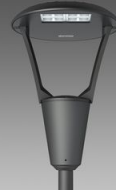
3596 Ischia - asimmetrico fascio largo AW



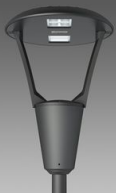
3595 Ischia - asimmetrico fascio medio AM



3360 Iseo 1 - rotosimmetrico



3361 Iseo 2 - stradale



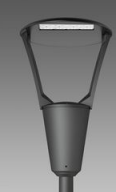
3362 Iseo 3 - centro strada



3363 Iseo 4 - ciclabile



3383 Como 1 - rotosimmetrico



3384 Como 2 - asimmetrico



3385 Como 3 - ciclabile



3386 Como 4 - bi-asimmetrico



3350 Garda 1 - rotosimmetrico



3351 Garda 2 - asimmetrico



3352 Garda 3 - ciclabile



3353 Garda 4 - ciclabile + stradale



3355 Garda 5 - rotosimmetrico



3355 Garda 6 - rotosimmetrico



3340 Loto 1 - diffondente trasparente



3340 Loto 2 - diffondente satinato



3342 Loto 3 - asimmetrico



3343 Loto 4 - ciclabile



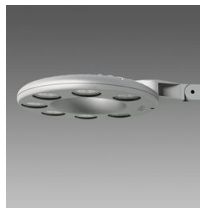
3344 Loto 5 - diffondente



3345 Loto 6 - COB



3345 Loto 6 - MIDNIGHT COB



3331 Disco 2 - diffondente



3334 Disco 5 - attacco centrale



3336 Visconti 2.0 - rotosimmetrico



3337 Visconti 2.0 - stradale ME



3338 Visconti 2.0 - ciclabile



3339 Visconti 2.0 - grandi aree



3327 Visconti 2.0 - stradale ME



3328 Visconti 2.0 - stradale ME



3329 Visconti 2.0 - stradale ME



3280 Rolle - T1



3281 Rolle - T2



3282 Rolle - T3



3283 Rolle - T4



3284 Rolle - T5



3285 Rolle - high performance



3286 Rolle - high performance



1513 Torcia LED COB



1707 Torcia LED



1708 Torcia LED



1205 Polar



1518 Klima LED anti-inquinamento luminoso



1570 Klima - LED

Contattare il Centro di consulenza e progettazione per qualsiasi informazione illuminotecnica. Il flusso luminoso uscente riportato indica il flusso luminoso dell'apparecchio con una tolleranza di $\pm 10\%$ rispetto al valore indicato. La potenza assorbita totale non supera il 10% del valore indicato. Le informazioni illuminotecniche possono essere soggette a variazioni e miglioramenti a causa della velocità della loro evoluzione tecnologica. Wednesday, February 14, 2024