

1409 - Palo rigato ø 100

Codice: 426336-00

INFORMAZIONI GENERALI



| | |
|----------|--------------------------|
| Articolo | 1409 - Palo rigato ø 100 |
| Codice | 426336-00 |

DIMENSIONI E PESO

| | |
|-----------|---------|
| Peso (Kg) | 17.9 kg |
|-----------|---------|

INSTALLAZIONE

| | |
|--------------------------------|----------|
| Diametro (Ø) attacco palo (mm) | 60-60 mm |
|--------------------------------|----------|



1409 Palo rigato ø 100



1409 - Palo rigato ø 100

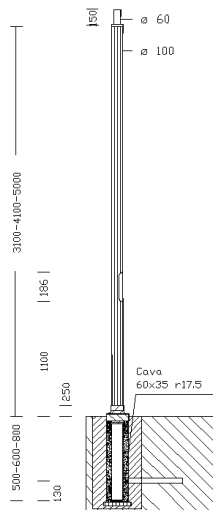
Codice: 426336-00



1409 - Palo rigato \varnothing 100

Codice: 426336-00

MATERIALI E COLORI



DOWNLOAD

DISEGNI

DisegnoTecnico 1409.dxf



| | |
|--------------|---|
| Corpo | In alluminio estruso rigato, anodizzato a base di sali di stagno spessore 15/20 μ . Finestra d'ispezione in alluminio, con 2 fusibili da 16A, morsettiera a 4 poli/3 vie = 10 mmq derivazione 2,5 mmq. Classe di isolamento II. |
| Attacco palo | 60mm |
| Verniciatura | anodizzato per elettrocolore a base di sali di stagno spessore 15/20 μ , colore ossidato naturale o verniciato grafite. |
| Colore | Ossidato |

NORME E CONFORMITÀ

| | |
|---------------------|---|
| Marcature e test | CE |
| Test di laboratorio | La possibilità di accoppiare una composizione al palo è subordinata alla verifica della resistenza alla spinta del vento, nelle zone del territorio previsto dalla norma dal DM14/01/2008. Secondo le ipotesi di carico previsto dalle norme EN 40-3-1. |

GARANZIA

| | |
|-----------------------|------|
| Garanzia post-vendita | 0 yr |
|-----------------------|------|

1409 - Palo rigato ø 100

Codice: 426336-00



1777 Musa LED ciclopedonale



1779 Musa LED



3590 Ischia - rotosimmetrico fascio largo RW



3590 Ischia MIDNIGHT - rotosimmetrico fascio largo RW



3591 Ischia - COB rotosimmetrico fascio medio RM



3591 Ischia MIDNIGHT - COB rotosimmetrico fascio medio RM



3592 Ischia - quadrato fascio largo SW



3592 Ischia MIDNIGHT - quadrato fascio largo SW



3596 Ischia MIDNIGHT - asimmetrico fascio largo AW



3594 Ischia - ciclopedonale simmetrico CS



3594 Ischia MIDNIGHT - ciclopedonale simmetrico CS



3595 Ischia MIDNIGHT - asimmetrico fascio medio AM



3593 Ischia - ciclopedonale asimmetrico CA



3593 Ischia MIDNIGHT - ciclopedonale asimmetrico CA

1409 - Palo rigato ø 100

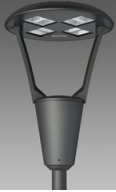
Codice: 426336-00



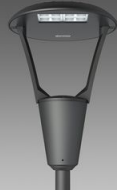
3596 Ischia - asimmetrico fascio largo AW



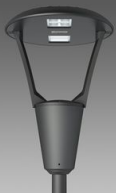
3595 Ischia - asimmetrico fascio medio AM



3360 Iseo 1 - rotosimmetrico



3361 Iseo 2 - stradale



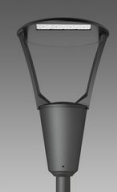
3362 Iseo 3 - centro strada



3363 Iseo 4 - ciclabile



3383 Como 1 - rotosimmetrico



3384 Como 2 - asimmetrico



3385 Como 3 - ciclabile



3386 Como 4 - bi-asimmetrico



3350 Garda 1 - rotosimmetrico



3351 Garda 2 - asimmetrico



3352 Garda 3 - ciclabile



3353 Garda 4 - ciclabile + stradale



3355 Garda 5 - rotosimmetrico



3355 Garda 6 - rotosimmetrico



3340 Loto 1 - diffondente trasparente



3340 Loto 2 - diffondente satinato



3342 Loto 3 - asimmetrico



3343 Loto 4 - ciclabile



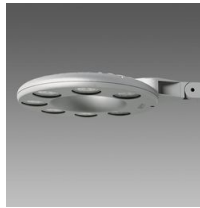
3344 Loto 5 - diffondente



3345 Loto 6 - COB



3345 Loto 6 - MIDNIGHT COB



3331 Disco 2 - diffondente



3334 Disco 5 - attacco centrale



3336 Visconti 2.0 - rotosimmetrico



3337 Visconti 2.0 - stradale ME



3338 Visconti 2.0 - ciclabile



3339 Visconti 2.0 - grandi aree



3327 Visconti 2.0 - stradale ME



3328 Visconti 2.0 - stradale ME



3329 Visconti 2.0 - stradale ME



3280 Rolle - T1



3281 Rolle - T2



3282 Rolle - T3



3283 Rolle - T4



3284 Rolle - T5



3285 Rolle - high performance



3286 Rolle - high performance



1513 Torcia LED COB



1707 Torcia LED



1708 Torcia LED



1205 Polar



1518 Klima LED anti-inquinamento luminoso



1570 Klima - LED

Contattare il Centro di consulenza e progettazione per qualsiasi informazione illuminotecnica. Il flusso luminoso uscente riportato indica il flusso luminoso dell'apparecchio con una tolleranza di $\pm 10\%$ rispetto al valore indicato. La potenza assorbita totale non supera il 10% del valore indicato. Le informazioni illuminotecniche possono essere soggette a variazioni e miglioramenti a causa della velocità della loro evoluzione tecnologica. Wednesday, February 14, 2024