

## 1408 - Palo rigato ø100 con base

Codice: 426337-00

### INFORMAZIONI GENERALI



Articolo	1408 - Palo rigato ø100 con base
Codice	426337-00

### DIMENSIONI E PESO

Peso (Kg)	12 kg
-----------	-------

### INSTALLAZIONE

Diametro (Ø) attacco palo (mm)	60-60 mm
--------------------------------	----------



1408 Palo rigato ø100 con base



## 1408 - Palo rigato ø100 con base

---

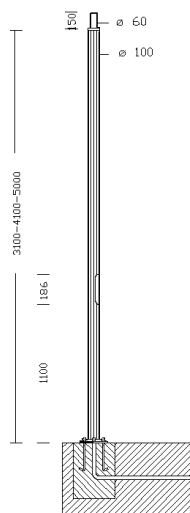
Codice: 426337-00



## 1408 - Palo rigato $\varnothing$ 100 con base

Codice: 426337-00

### MATERIALI E COLORI



Corpo	In alluminio estruso rigato, anodizzato a base di sali di stagno spessore 15/20 $\mu$ . Finestra d'ispezione in alluminio, con 2 fusibili da 16A, morsettiera a 4 poli/3 vie = 10 mmq derivazione 2,5 mmq. Classe di isolamento II. Necessario acquistare 4 tirafondi.
Attacco palo	60mm
Verniciatura	anodizzato per elettrocolore a base di sali di stagno spessore 15/20 $\mu$ , colore ossidato naturale o verniciato grafite.
Colore	Ossidato

### NORME E CONFORMITÀ

Marcature e test	CE
Test di laboratorio	La possibilità di accoppiare una composizione al palo è subordinata alla verifica della resistenza alla spinta del vento, nelle zone del territorio previsto dalla norma dal DM14/01/2008. Secondo le ipotesi di carico previsto dalle norme EN 40-3-1.

### GARANZIA

Garanzia post-vendita	0 yr
-----------------------	------

### DOWNLOAD

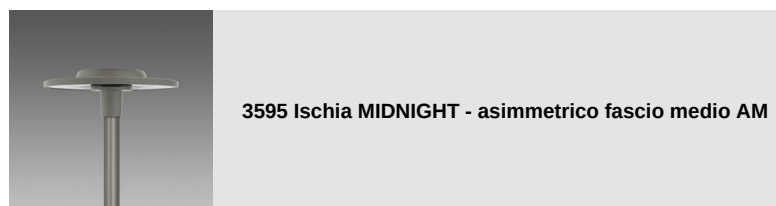
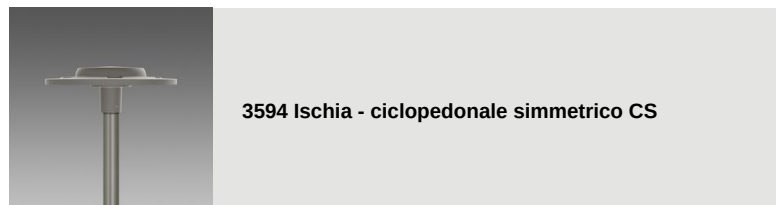
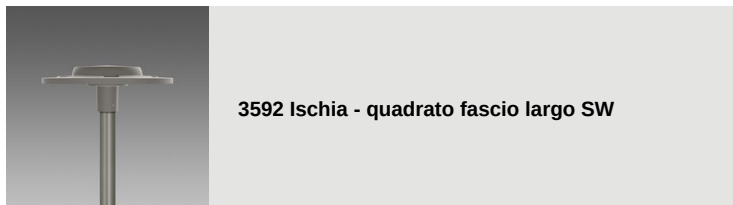
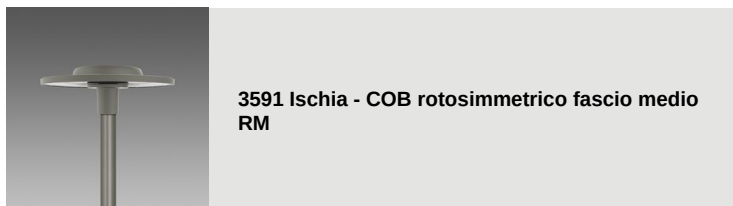
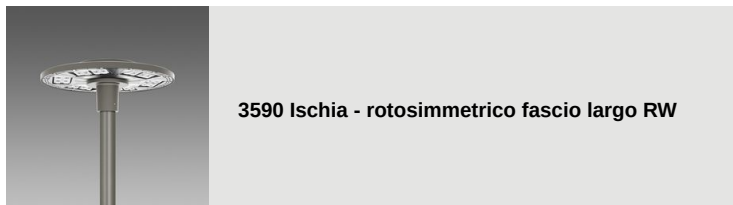
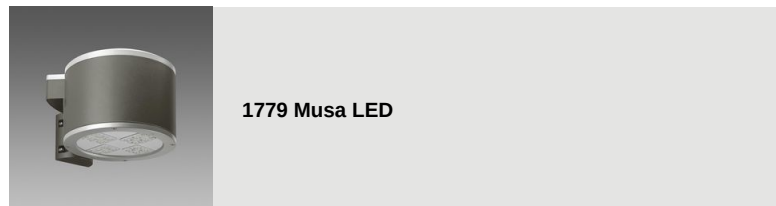
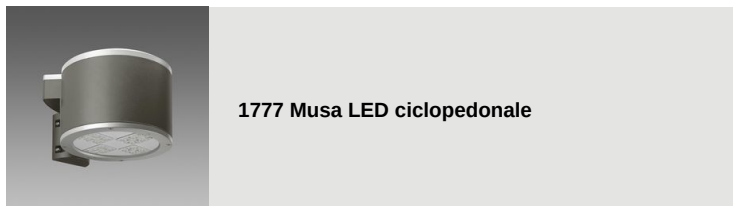
DISEGNI

DisegnoTecnico 1408.dxf



## 1408 - Palo rigato ø100 con base

Codice: 426337-00



## 1408 - Palo rigato ø100 con base

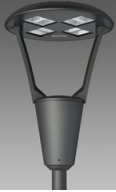
Codice: 426337-00



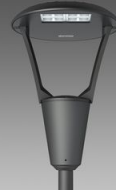
3596 Ischia - asimmetrico fascio largo AW



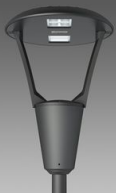
3595 Ischia - asimmetrico fascio medio AM



3360 Iseo 1 - rotosimmetrico



3361 Iseo 2 - stradale



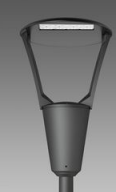
3362 Iseo 3 - centro strada



3363 Iseo 4 - ciclabile



3383 Como 1 - rotosimmetrico



3384 Como 2 - asimmetrico



3385 Como 3 - ciclabile



3386 Como 4 - bi-asimmetrico



3350 Garda 1 - rotosimmetrico



3351 Garda 2 - asimmetrico



3352 Garda 3 - ciclabile



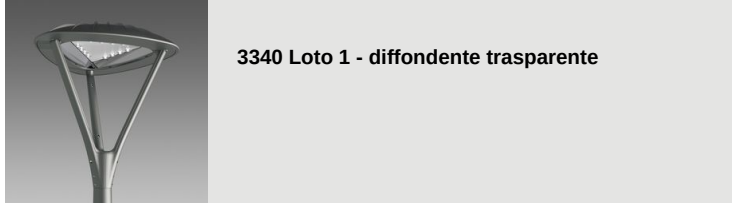
3353 Garda 4 - ciclabile + stradale



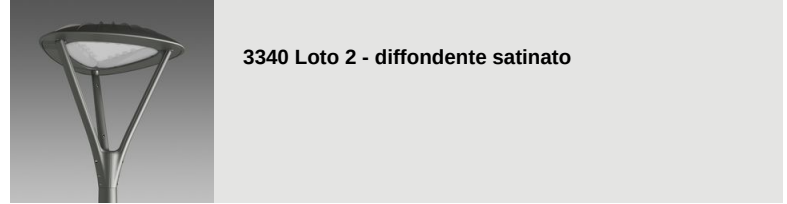
3355 Garda 5 - rotosimmetrico



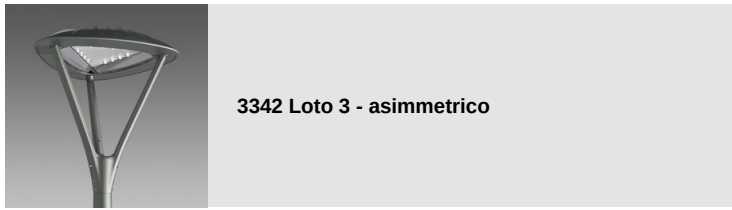
3355 Garda 6 - rotosimmetrico



**3340 Loto 1 - diffondente trasparente**



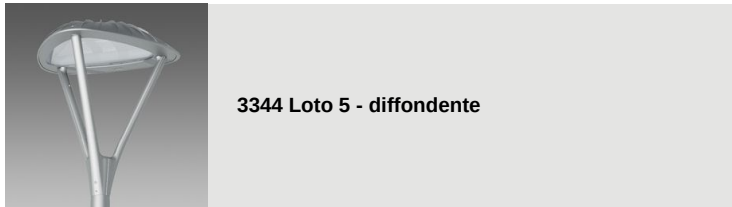
**3340 Loto 2 - diffondente satinato**



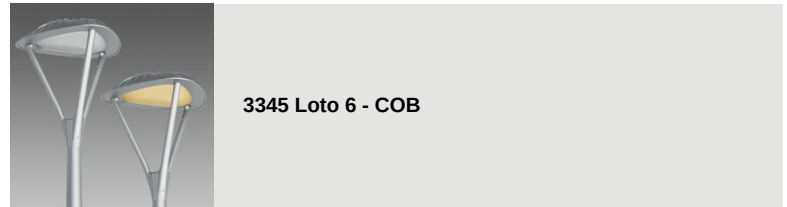
**3342 Loto 3 - asimmetrico**



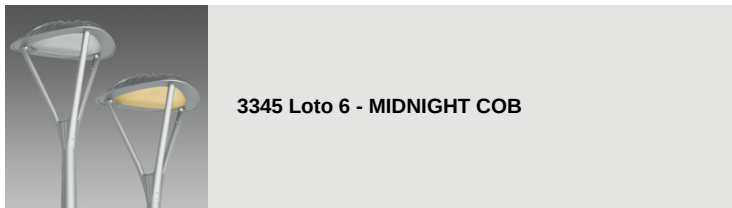
**3343 Loto 4 - ciclabile**



**3344 Loto 5 - diffondente**



**3345 Loto 6 - COB**



**3345 Loto 6 - MIDNIGHT COB**



**3331 Disco 2 - diffondente**



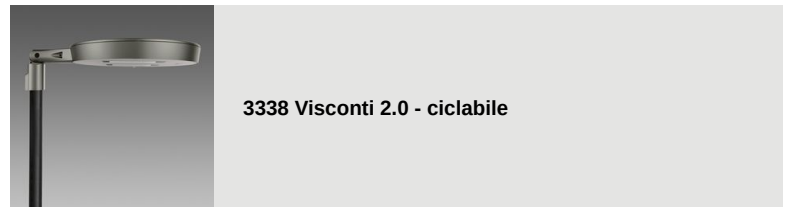
**3334 Disco 5 - attacco centrale**



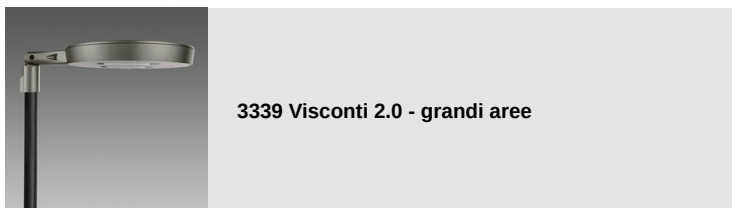
**3336 Visconti 2.0 - rotosimmetrico**



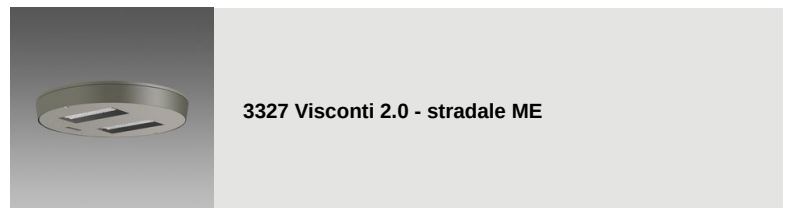
**3337 Visconti 2.0 - stradale ME**



**3338 Visconti 2.0 - ciclabile**



**3339 Visconti 2.0 - grandi aree**



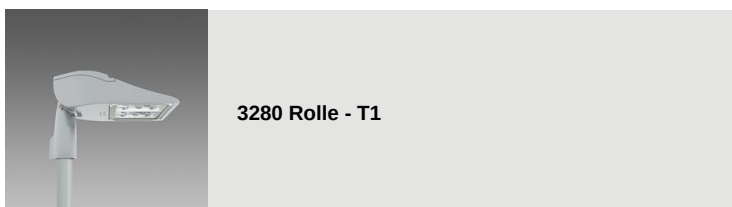
**3327 Visconti 2.0 - stradale ME**



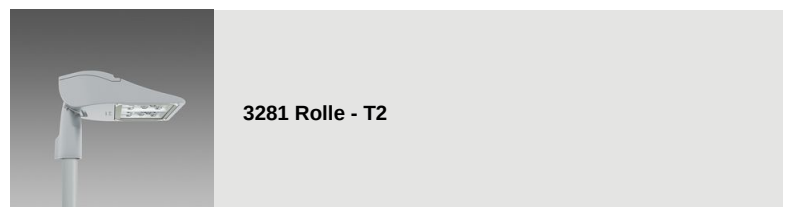
**3328 Visconti 2.0 - stradale ME**



**3329 Visconti 2.0 - stradale ME**



**3280 Rolle - T1**



**3281 Rolle - T2**



**3282 Rolle - T3**



**3283 Rolle - T4**



**3284 Rolle - T5**



**3285 Rolle - high performance**



**3286 Rolle - high performance**



**1513 Torcia LED COB**



**1707 Torcia LED**



**1708 Torcia LED**



**1205 Polar**



**1518 Klima LED anti-inquinamento luminoso**



**1570 Klima - LED**

Contattare il Centro di consulenza e progettazione per qualsiasi informazione illuminotecnica. Il flusso luminoso uscente riportato indica il flusso luminoso dell'apparecchio con una tolleranza di  $\pm 10\%$  rispetto al valore indicato. La potenza assorbita totale non supera il 10% del valore indicato. Le informazioni illuminotecniche possono essere soggette a variazioni e miglioramenti a causa della velocità della loro evoluzione tecnologica. Wednesday, February 14, 2024