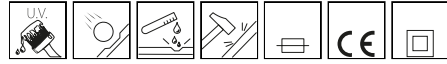


## 1508 - Palo rigato ø 120 con base

Codice: 426363-00

### INFORMAZIONI GENERALI



Articolo	1508 - Palo rigato ø 120 con base
Codice	426363-00

### DIMENSIONI E PESO

Peso (Kg)	25.8 kg
-----------	---------



1508 Palo rigato ø 120 con base



## 1508 - Palo rigato ø 120 con base

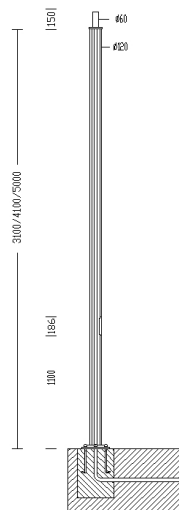
---

Codice: 426363-00



## 1508 - Palo rigato $\varnothing$ 120 con base

Codice: 426363-00



### DOWNLOAD

MONTAGGI

IstruzioniMontaggio finestra.dxf

DISEGNI

DisegnoTecnico 1508.dxf



### MATERIALI E COLORI

Corpo	In alluminio estruso rigato, anodizzato a base di sali di stagno spessore 15/20 $\mu$ . Finestra d'ispezione in alluminio, con 2 fusibili da 16A, morsettiera a 4 poli/3 vie = 10 mmq derivazione 2,5 mmq. Classe di isolamento II. Necessario acquistare 4 tirafondi.
Attacco palo	60-60
Verniciatura	anodizzato per elettrocolore a base di sali di stagno spessore 15/20 $\mu$ , colore ossidato naturale o verniciato grafite.
Colore	Grafite

### NORME E CONFORMITÀ

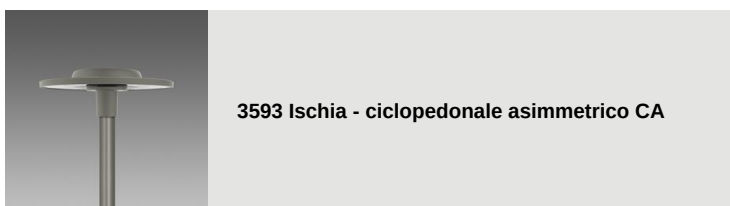
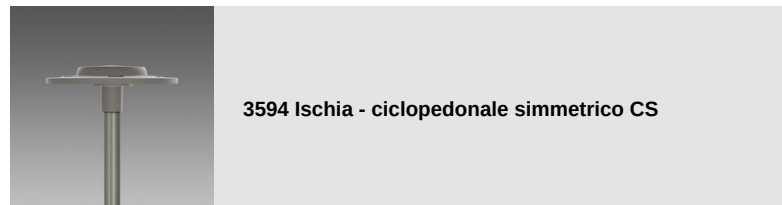
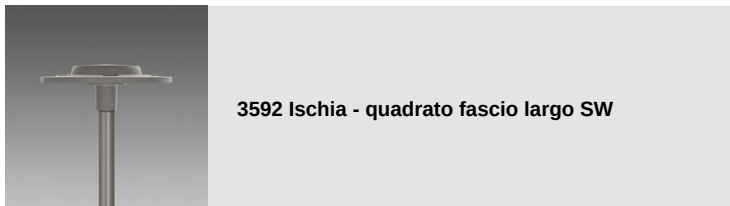
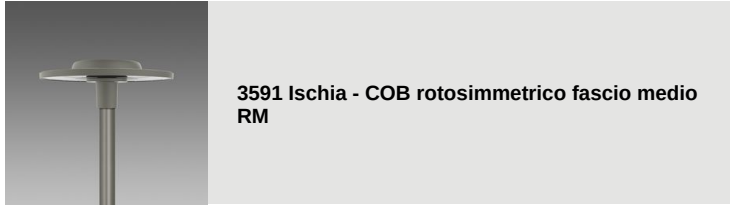
Marcature e test	CE
Test di laboratorio	La possibilità di accoppiare una composizione al palo è subordinata alla verifica della resistenza alla spinta del vento, nelle zone del territorio previsto dalla norma dal DM14/01/2008. Secondo le ipotesi di carico previsto dalle norme EN 40-3-1.

### GARANZIA

Garanzia post-vendita	0 yr
-----------------------	------

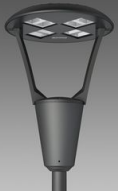
## 1508 - Palo rigato ø 120 con base

Codice: 426363-00

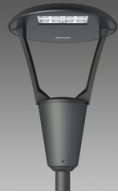


## 1508 - Palo rigato ø 120 con base

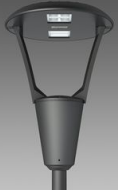
Codice: 426363-00



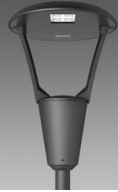
3360 Iseo 1 - rotosimmetrico



3361 Iseo 2 - stradale



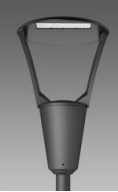
3362 Iseo 3 - centro strada



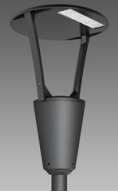
3363 Iseo 4 - ciclabile



3383 Como 1 - rotosimmetrico



3384 Como 2 - asimmetrico



3385 Como 3 - ciclabile



3386 Como 4 - bi-asimmetrico



3350 Garda 1 - rotosimmetrico



3351 Garda 2 - asimmetrico



3352 Garda 3 - ciclabile



3353 Garda 4 - ciclabile + stradale



3355 Garda 5 - rotosimmetrico



3355 Garda 6 - rotosimmetrico



3340 Loto 1 - diffondente trasparente



3340 Loto 2 - diffondente satinato



**3342 Loto 3 - asimmetrico**



**3343 Loto 4 - ciclabile**



**3344 Loto 5 - diffondente**



**3345 Loto 6 - COB**



**3345 Loto 6 - MIDNIGHT COB**



**3331 Disco 2 - diffondente**



**3334 Disco 5 - attacco centrale**



**3336 Visconti 2.0 - rotosimmetrico**



**3337 Visconti 2.0 - stradale ME**



**3338 Visconti 2.0 - ciclabile**



**3339 Visconti 2.0 - grandi aree**



**3327 Visconti 2.0 - stradale ME**



**3328 Visconti 2.0 - stradale ME**



**3329 Visconti 2.0 - stradale ME**



**3290 Sella 1 - ST**



**3291 Sella 1 - STWB**



**3292 Sella 1 - asimmetrico 45°**



**3293 Sella 1 - asimmetrico 60°**



**3294 Sella 1 - piste ciclabili**



**3295 Sella 1 - grandi aree**



**3296 Sella 1 - HP**



**3297 Sella 1 - HP -attraversamenti pedonali SX**



**3298 Sella 1 - HP -attraversamenti pedonali DX**



**3390 Sella 2 - ST**



**3391 Sella 2 - STWB**



**3392 Sella 2 - asimmetrico 45°**



**3393 Sella 2 - asimmetrico 60°**



**3395 Sella 2 - grandi aree**



**3396 Sella 2 - HP**



**3475 Mini Giovi W1 - stradale**



**3476 Mini Giovi W2 - stradale**



**3477 Mini Giovi N1 - ciclabile**



**3478 Mini Giovi M1 - stradale**



**3479 Mini Giovi T4 - grandi aree**




**3480 Mini Giovi - high performance - grandi aree**



**3481 Mini Giovi - high performance - stradale ME**





3482 Mini Giovi - high performance - ciclabile



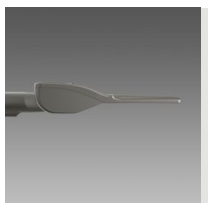
3483 Mini Giovi AMBRA - grandi aree




3484 Mini Giovi AMBRA - stradale ME




3485 Mini Giovi AMBRA - ciclabile



3486 Mini Giovi sinistro (SX)-attraversamenti pedonali



3487 Mini Giovi destro (DX)-attraversamenti pedonali




3472 Giovi M1 - stradale




3473 Giovi W1 - stradale




3474 Giovi M2 - stradale



3490 Giovi - high performance - grandi aree




3491 Giovi - high performance - stradale ME



3492 Giovi AMBRA T4 - grandi aree




3493 Giovi AMBRA - stradale ME




3494 Giovi T4 - asimmetrico - grandi aree



3495 Giovi W2 - stradale



3496 Giovi - sinistro (SX)-attraversamenti pedonali



3497 Giovi - destro (DX)-attraversamenti pedonali



3269 Mini Stelvio FX T5 - diffondente





**3277 Mini Stelvio FX T2 - stradale**



**3278 Mini Stelvio FX T3 - diffondente stradale**



**3279 Mini Stelvio FX T4 - asimmetrico**



**3375 Mini Stelvio - high performance - stradale**



**3376 Mini Stelvio - high performance - grandi aree**



**3270 Stelvio 1 - Plus - LED**



**3274 Stelvio 2 - Plus - LED asimmetrico**



**3370 Stelvio - high performance - stradale**



**3374 Stelvio - high performance - grandi aree**



**3280 Rolle - T1**



**3283 Rolle - T4**



**3284 Rolle - T5**



**3285 Rolle - high performance**



**3286 Rolle - high performance**



**1518 Clima LED anti-inquinamento luminoso**

Contattare il Centro di consulenza e progettazione per qualsiasi informazione illuminotecnica. Il flusso luminoso uscente riportato indica il flusso luminoso dell'apparecchio con una tolleranza di  $\pm 10\%$  rispetto al valore indicato. La potenza assorbita totale non supera il 10% del valore indicato. Le informazioni illuminotecniche possono essere soggette a variazioni e miglioramenti a causa della velocità della loro evoluzione tecnologica. Saturday, March 2, 2024



**1570 Clima - LED**