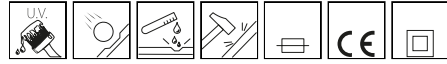


1509 - Palo rigato ø120

Codice: 426368-00

INFORMAZIONI GENERALI



Articolo	1509 - Palo rigato ø120
Codice	426368-00

DIMENSIONI E PESO

Peso (Kg)	29 kg
-----------	-------



1509 Palo rigato ø120



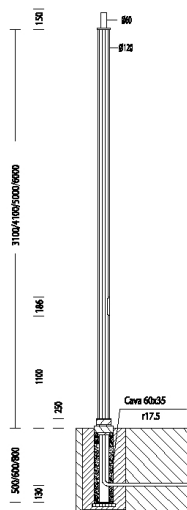
1509 - Palo rigato ø120

Codice: 426368-00



1509 - Palo rigato $\varnothing 120$

Codice: 426368-00



DOWNLOAD

MONTAGGI

[IstruzioniMontaggio 1509 halley.pdf](#)

[IstruzioniMontaggio finestra.dxf](#)

DISEGNI

[DisegnoTecnico 1509d.dxf](#)



MATERIALI E COLORI

Corpo	In alluminio estruso rigato, anodizzato a base di sali di stagno spessore 15/20 μ . Finestra d'ispezione in alluminio, con 2 fusibili da 16A, morsettiera a 4 poli/3 vie = 10 mmq derivazione 2,5 mmq. Classe di isolamento II.
Attacco palo	60mm
Verniciatura	anodizzato per elettrocolore a base di sali di stagno spessore 15/20 μ , colore ossidato naturale o verniciato grafite.
Colore	Grafite

NORME E CONFORMITÀ

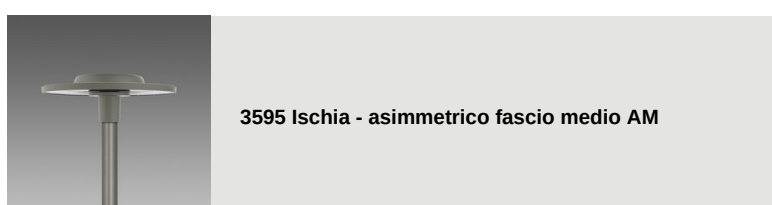
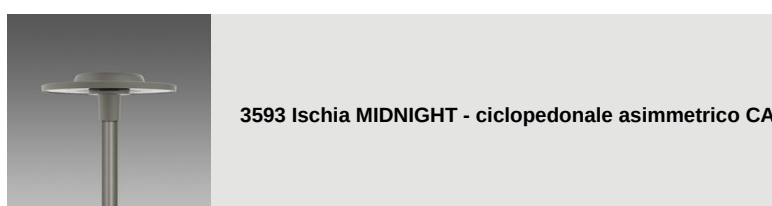
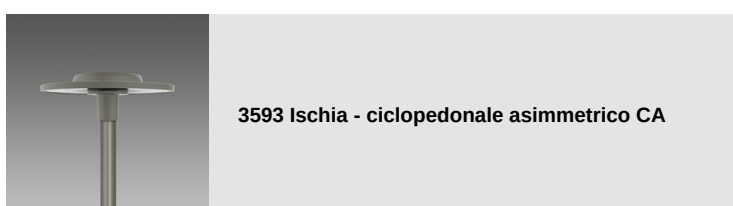
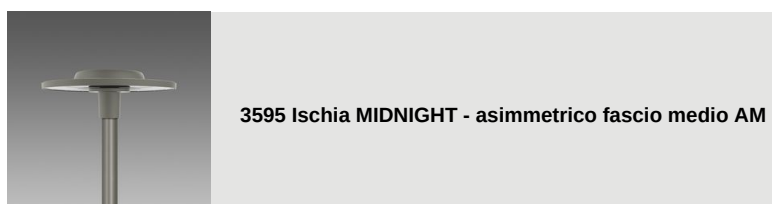
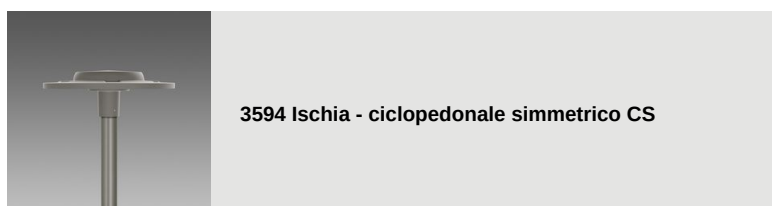
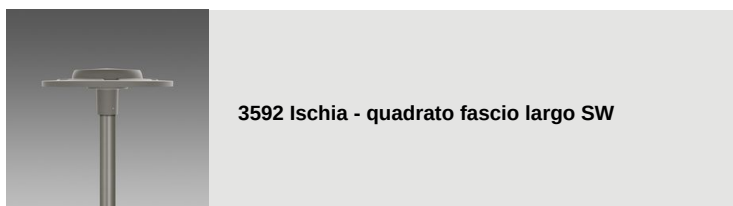
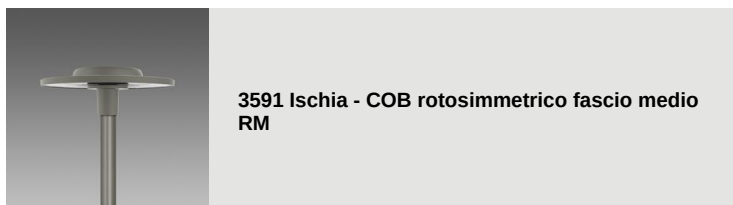
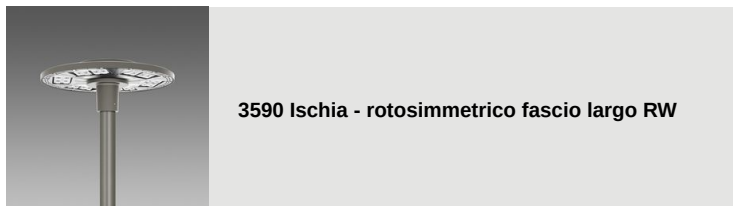
Marcature e test	CE
Test di laboratorio	La possibilità di accoppiare una composizione al palo è subordinata alla verifica della resistenza alla spinta del vento, nelle zone del territorio previsto dalla norma dal DM14/01/2008. Secondo le ipotesi di carico previsto dalle norme EN 40-3-1.

GARANZIA

Garanzia post-vendita	0 yr
-----------------------	------

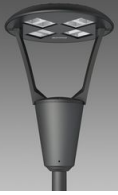
1509 - Palo rigato ø120

Codice: 426368-00

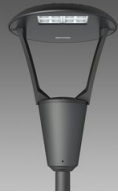


1509 - Palo rigato ø120

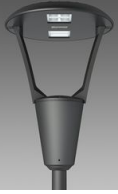
Codice: 426368-00



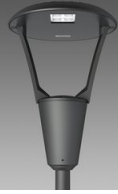
3360 Iseo 1 - rotosimmetrico



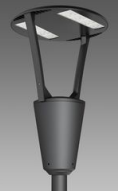
3361 Iseo 2 - stradale



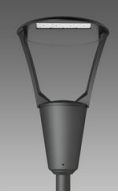
3362 Iseo 3 - centro strada



3363 Iseo 4 - ciclabile



3383 Como 1 - rotosimmetrico



3384 Como 2 - asimmetrico



3385 Como 3 - ciclabile



3386 Como 4 - bi-asimmetrico



3350 Garda 1 - rotosimmetrico



3351 Garda 2 - asimmetrico



3352 Garda 3 - ciclabile



3353 Garda 4 - ciclabile + stradale



3355 Garda 5 - rotosimmetrico



3355 Garda 6 - rotosimmetrico



3340 Loto 1 - diffondente trasparente



3340 Loto 2 - diffondente satinato



3342 Loto 3 - asimmetrico



3343 Loto 4 - ciclabile



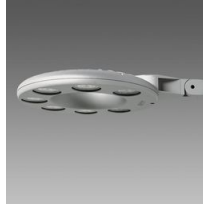
3344 Loto 5 - diffondente



3345 Loto 6 - COB



3345 Loto 6 - MIDNIGHT COB



3331 Disco 2 - diffondente



3334 Disco 5 - attacco centrale



3336 Visconti 2.0 - rotosimmetrico



3337 Visconti 2.0 - stradale ME



3338 Visconti 2.0 - ciclabile



3339 Visconti 2.0 - grandi aree



3327 Visconti 2.0 - stradale ME



3328 Visconti 2.0 - stradale ME



3329 Visconti 2.0 - stradale ME



3290 Sella 1 - ST



3291 Sella 1 - STWB



3292 Sella 1 - asimmetrico 45°



3293 Sella 1 - asimmetrico 60°



3294 Sella 1 - piste ciclabili



3295 Sella 1 - grandi aree



3296 Sella 1 - HP



3297 Sella 1 - HP -attraversamenti pedonali SX



3298 Sella 1 - HP -attraversamenti pedonali DX



3390 Sella 2 - ST



3391 Sella 2 - STWB



3392 Sella 2 - asimmetrico 45°



3393 Sella 2 - asimmetrico 60°



3395 Sella 2 - grandi aree



3396 Sella 2 - HP



3475 Mini Giovi W1 - stradale



3476 Mini Giovi W2 - stradale



3477 Mini Giovi N1 - ciclabile



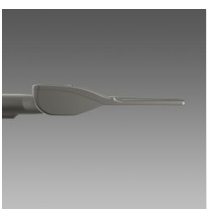
3478 Mini Giovi M1 - stradale



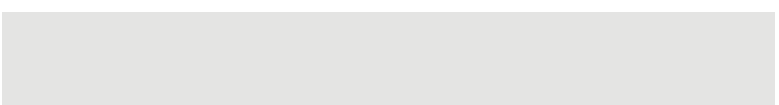
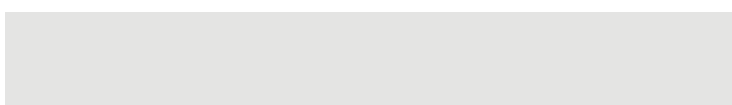
3479 Mini Giovi T4 - grandi aree




3480 Mini Giovi - high performance - grandi aree



3481 Mini Giovi - high performance - stradale ME





3482 Mini Giovi - high performance - ciclabile



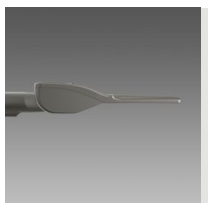
3483 Mini Giovi AMBRA - grandi aree




3484 Mini Giovi AMBRA - stradale ME




3485 Mini Giovi AMBRA - ciclabile



3486 Mini Giovi sinistro (SX)-attraversamenti pedonali



3487 Mini Giovi destro (DX)-attraversamenti pedonali




3472 Giovi M1 - stradale




3473 Giovi W1 - stradale




3474 Giovi M2 - stradale



3490 Giovi - high performance - grandi aree




3491 Giovi - high performance - stradale ME



3492 Giovi AMBRA T4 - grandi aree




3493 Giovi AMBRA - stradale ME




3494 Giovi T4 - asimmetrico - grandi aree



3495 Giovi W2 - stradale



3496 Giovi - sinistro (SX)-attraversamenti pedonali



3497 Giovi - destro (DX)-attraversamenti pedonali



3269 Mini Stelvio FX T5 - diffondente



3277 Mini Stelvio FX T2 - stradale



3278 Mini Stelvio FX T3 - diffondente stradale



3279 Mini Stelvio FX T4 - asimmetrico



3375 Mini Stelvio - high performance - stradale



3376 Mini Stelvio - high performance - grandi aree



3270 Stelvio 1 - Plus - LED



3274 Stelvio 2 - Plus - LED asimmetrico



3370 Stelvio - high performance - stradale



3374 Stelvio - high performance - grandi aree



3280 Rolle - T1



3283 Rolle - T4



3284 Rolle - T5



3285 Rolle - high performance



3286 Rolle - high performance



Design Illuminazione
1518 Clima LED anti-inquinamento luminoso

Contattare il Centro di consulenza e progettazione per qualsiasi informazione illuminotecnica. Il flusso luminoso uscente riportato indica il flusso luminoso dell'apparecchio con una tolleranza di $\pm 10\%$ rispetto al valore indicato. La potenza assorbita totale non supera il 10% del valore indicato. Le informazioni illuminotecniche possono essere soggette a variazioni e miglioramenti a causa della velocità della loro evoluzione tecnologica. Saturday, March 2, 2024



1570 Clima - LED