

1416 - Palo in acciaio ø 159 da interrare

Codice: 426751-00

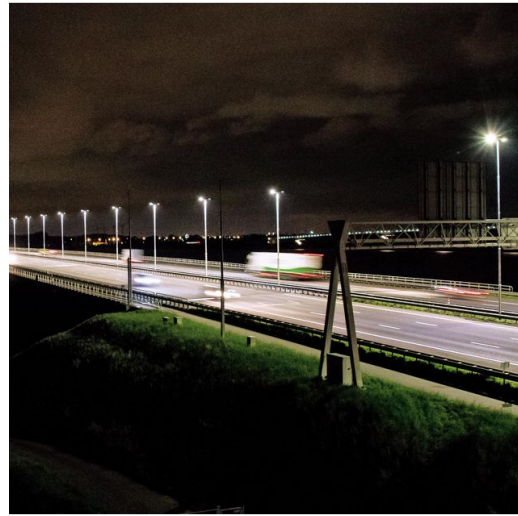
INFORMAZIONI GENERALI



Articolo	1416 - Palo in acciaio ø 159 da interrare
Codice	426751-00

DIMENSIONI E PESO

Peso (Kg)	30 kg
-----------	-------



1416 Palo in acciaio ø 159 da interrare



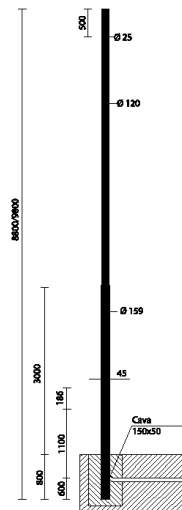
1416 - Palo in acciaio ø 159 da interrare

Codice: 426751-00



1416 - Palo in acciaio \varnothing 159 da interrare

Codice: 426751-00



DOWNLOAD

MONTAGGI

IstruzioniMontaggio 1415-1416 01-17.pdf

DISEGNI

DisegnoTecnico 1416.dxf



MATERIALI E COLORI

Corpo	In acciaio laminato a caldo, attacco testa palo \varnothing 60. Con di 2 fusibili da 16A, morsetti asportabile 4 poli/3 vie = 10mmq e derivazione 2,5mmq. Di serie in classe di isolamento II.
Attacco palo	60mm
Verniciatura	verniciato in polvere di poliestirene termoindurente.
Colore	Grafite

NORME E CONFORMITÀ

Marcature e test	CE
Test di laboratorio	La possibilità di accoppiare una composizione al palo è subordinata alla verifica della resistenza alla spinta del vento, nelle zone del territorio previsto dalla norma dal DM14/01/2008. Secondo le ipotesi di carico previsto dalle norme EN 40-3-1.

GARANZIA

Garanzia post-vendita	0 yr
-----------------------	------