

## 1278 - Conico

Codice: 428617-00

### INFORMAZIONI GENERALI



Articolo	1278 - Conico
Codice	428617-00

### DIMENSIONI E PESO

Peso (Kg)	15 kg
-----------	-------



1278 Conico



## 1278 - Conico

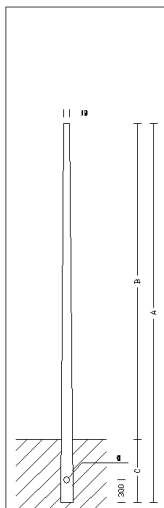
---

Codice: 428617-00



## 1278 - Conico

Codice: 428617-00



### MATERIALI E COLORI

Corpo	palo conico in vetroresina, inattaccabile dalla corrosione, di elevata resistenza meccanica e stabilizzato ai raggi UV
Attacco palo	60mm
Colore	Nero

### NORME E CONFORMITÀ

Marcature e test	CE
------------------	----

### GARANZIA

Garanzia post-vendita	0 yr
-----------------------	------

### DOWNLOAD

DISEGNI

DisegnoTecnico d1278.dxf

DisegnoTecnico3D disano 1278 pole 5m.3ds



## 1278 - Conico

Codice: 428617-00



3340 Loto 2 - diffondente satinato



3331 Disco 2 - diffondente



3590 Ischia - rotosimmetrico fascio largo RW



3590 Ischia MIDNIGHT - rotosimmetrico fascio largo RW



3591 Ischia - COB rotosimmetrico fascio medio RM



3591 Ischia MIDNIGHT - COB rotosimmetrico fascio medio RM



3592 Ischia - quadrato fascio largo SW



3592 Ischia MIDNIGHT - quadrato fascio largo SW



3596 Ischia MIDNIGHT - asimmetrico fascio largo AW



3594 Ischia - ciclopedonale simmetrico CS



3594 Ischia MIDNIGHT - ciclopedonale simmetrico CS



3595 Ischia MIDNIGHT - asimmetrico fascio medio AM



3593 Ischia - ciclopedonale asimmetrico CA



3593 Ischia MIDNIGHT - ciclopedonale asimmetrico CA

## 1278 - Conico

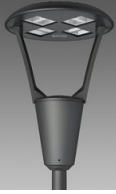
Codice: 428617-00



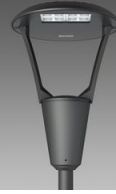
3596 Ischia - asimmetrico fascio largo AW



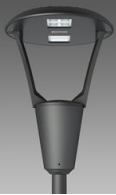
3595 Ischia - asimmetrico fascio medio AM



3360 Iseo 1 - rotosimmetrico



3361 Iseo 2 - stradale



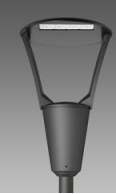
3362 Iseo 3 - centro strada



3363 Iseo 4 - ciclabile



3383 Como 1 - rotosimmetrico



3384 Como 2 - asimmetrico



3385 Como 3 - ciclabile



3386 Como 4 - bi-asimmetrico



3350 Garda 1 - rotosimmetrico



3351 Garda 2 - asimmetrico



3352 Garda 3 - ciclabile



3353 Garda 4 - ciclabile + stradale



3355 Garda 5 - rotosimmetrico



3355 Garda 6 - rotosimmetrico



**3340 Loto 1 - diffusore trasparente**



**3342 Loto 3 - asimmetrico**



**3343 Loto 4 - ciclabile**



**3344 Loto 5 - diffusore**



**3345 Loto 6 - COB**



**3345 Loto 6 - MIDNIGHT COB**



**3334 Disco 5 - attacco centrale**



**3336 Visconti 2.0 - rosimmetrico**



**3337 Visconti 2.0 - stradale ME**



**3338 Visconti 2.0 - ciclabile**



**3339 visconti 2.0 - grandi aree**

Contattare il Centro di consulenza e progettazione per qualsiasi informazione illuminotecnica. Il flusso luminoso uscente riportato indica il flusso luminoso dell'apparecchio con una tolleranza di  $\pm 10\%$  rispetto al valore indicato. La potenza assorbita totale non supera il 10% del valore indicato. Le informazioni illuminotecniche possono essere soggette a variazioni e miglioramenti a causa della velocità della loro evoluzione tecnologica. Wednesday, February 14, 2024