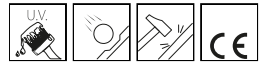


1278 - Conico

Codice: 428619-00

INFORMAZIONI GENERALI



Articolo	1278 - Conico
Codice	428619-00

DIMENSIONI E PESO

Peso (Kg)	19 kg
-----------	-------



1278 Conico



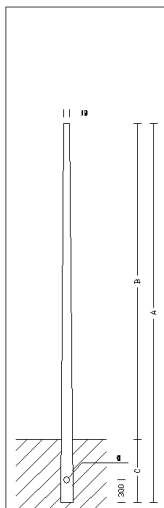
1278 - Conico

Codice: 428619-00



1278 - Conico

Codice: 428619-00



MATERIALI E COLORI

Corpo	palo conico in vetroresina, inattaccabile dalla corrosione, di elevata resistenza meccanica e stabilizzato ai raggi UV
Attacco palo	60mm
Colore	Nero

NORME E CONFORMITÀ

Marcature e test	CE
------------------	----

GARANZIA

Garanzia post-vendita	0 yr
-----------------------	------

DOWNLOAD

DISEGNI

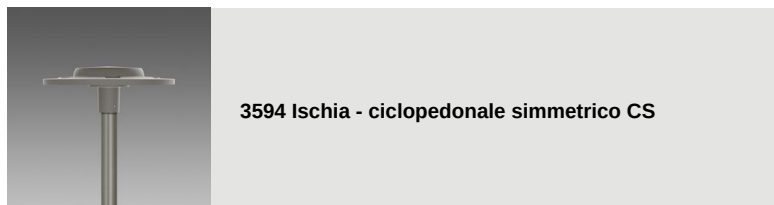
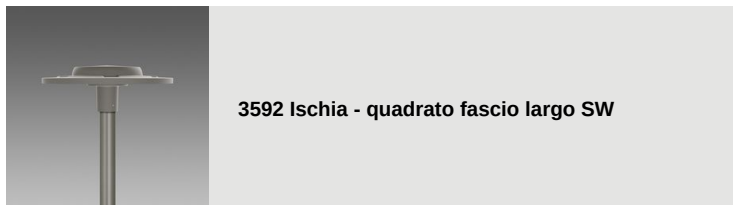
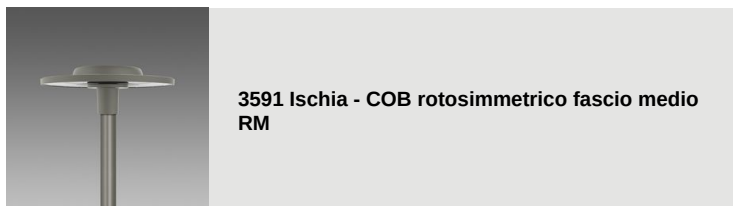
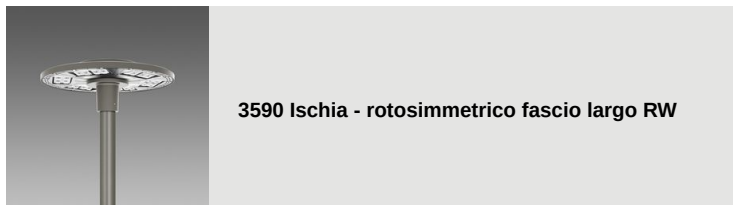
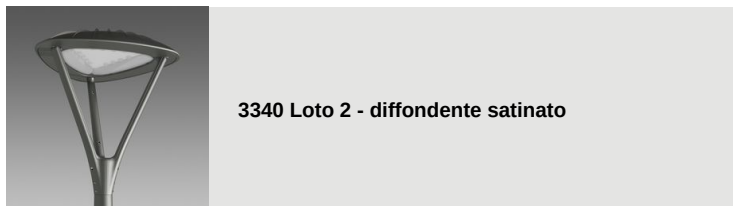
DisegnoTecnico d1278.dxf

DisegnoTecnico3D disano 1278 pole 5m.3ds



1278 - Conico

Codice: 428619-00



1278 - Conico

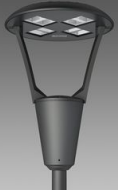
Codice: 428619-00



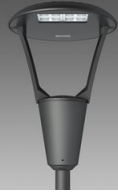
3596 Ischia - asimmetrico fascio largo AW



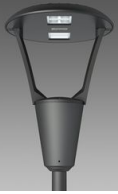
3595 Ischia - asimmetrico fascio medio AM



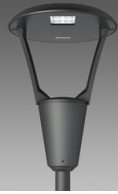
3360 Iseo 1 - rotosimmetrico



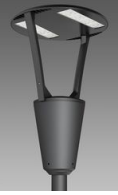
3361 Iseo 2 - stradale



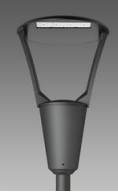
3362 Iseo 3 - centro strada



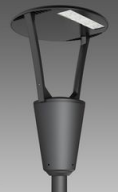
3363 Iseo 4 - ciclabile



3383 Como 1 - rotosimmetrico



3384 Como 2 - asimmetrico



3385 Como 3 - ciclabile



3386 Como 4 - bi-asimmetrico



3350 Garda 1 - rotosimmetrico



3351 Garda 2 - asimmetrico



3352 Garda 3 - ciclabile



3353 Garda 4 - ciclabile + stradale



3355 Garda 5 - rotosimmetrico



3355 Garda 6 - rotosimmetrico



3340 Loto 1 - diffusore trasparente



3342 Loto 3 - asimmetrico



3343 Loto 4 - ciclabile



3344 Loto 5 - diffusore



3345 Loto 6 - COB



3345 Loto 6 - MIDNIGHT COB



3334 Disco 5 - attacco centrale



3336 Visconti 2.0 - rosimmetrico



3337 Visconti 2.0 - stradale ME



3338 Visconti 2.0 - ciclabile



3339 visconti 2.0 - grandi aree

Contattare il Centro di consulenza e progettazione per qualsiasi informazione illuminotecnica. Il flusso luminoso uscente riportato indica il flusso luminoso dell'apparecchio con una tolleranza di $\pm 10\%$ rispetto al valore indicato. La potenza assorbita totale non supera il 10% del valore indicato. Le informazioni illuminotecniche possono essere soggette a variazioni e miglioramenti a causa della velocità della loro evoluzione tecnologica. Wednesday, February 14, 2024