

1686 - Floor - fisso - FL

Codice: 530417-00

INFORMAZIONI GENERALI



Articolo	1686 - Floor - fisso - FL
Codice	530417-00

DIMENSIONI E PESO

Altezza (mm)	200 mm
Diametro (Ø) (mm)	245 mm
Peso (Kg)	4.065 kg

CARATTERISTICHE ELETTRICHE E CONTROLLI

Tipo di tensione	AC
Tensione Min (V)	220 V
Tensione Max (V)	240 V
Frequenza Min (Hz)	50 Hz
Frequenza Max (Hz)	60 Hz
Frequenza (Hz)	50 Hz
Sigla cablaggio	CLD
Fattore di potenza	≥0.95
Classe di isolamento	Classe I
Controllo e Regolazione	Nessuno



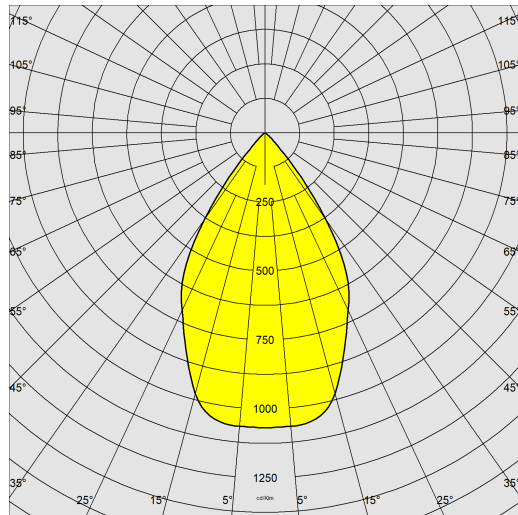
Gamma Floor, un passo verso un'illuminazione più tecnica.
Le luci d'accento mettono in risalto i dettagli e aggiungono una terza dimensione agli oggetti.
Si applica allo stile classico e allo stile moderno, producendo lo stesso effetto.



1686 - Floor - fisso - FL

Codice: 530417-00

DATI FOTOMETRICI



Sorgente luminosa	LED COB
CRI	80
Flusso luminoso (uscente) (lm)	3310 lm
Potenza assorbita (totale) (W)	26 W
CCT	4000 K
Efficienza luminosa (lm/W)	127 lm/W
Apertura fascio	60 °
Mantenimento del flusso luminoso LED	50000 hr, L 80, B 20

CARATTERISTICHE MECCANICHE

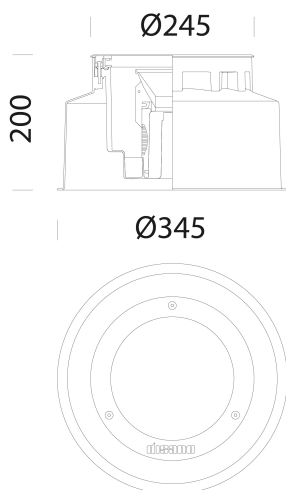
Resistenza meccanica agli urti (IK)	IK10
Carico max	4000 kg
Calpestabile	True
Carrabile	True
IP	68



1686 - Floor - fisso - FL

Codice: 530417-00

MATERIALI E COLORI



DOWNLOAD

MONTAGGI

[IstruzioniMontaggio connettore floor.dxf](#)

[IstruzioniMontaggio floor 10-23.pdf](#)

DISEGNI

[BIM 1686 Floor - fixed - FL - 20200623.zip](#)

[DisegnoTecnico 1685.dxf](#)



Corpo	in alluminio pressofuso con controcassa in nylon f.v., cornice in acciaio inox AISI 316L.
Ottica	in policarbonato metallizzato ad alto rendimento luminoso.
Diffusore	vetro temperato sp.15mm resistente agli shock termici, agli urti e al carico statico.
Verniciatura	fase di pretrattamento superficiale del metallo, verniciatura con polvere poliestere, resistente alla corrosione, alle nebbie saline, stabilizzata ai raggi UV.
Colore	Inox
Equipaggiamento	-di serie con scatole per incasso. -guarnizione di tenuta in gomma siliconica. -pressacavi in nylon f.v. diam. 1/2 pollice gas. -viterie antigrippaggio
Warnings	apparecchio carrabile. Non sostare.

NORME E CONFORMITÀ

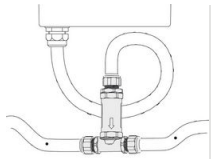
Classe sicurezza fotobiologica	RG0 Ethr
Marche e test	CE
Norme di riferimento	EN60598-1. Hanno grado di protezione secondo la norma EN60529.
Test di laboratorio	l'apparecchio ha superato la prova di resistenza al carico statico (EN 60598-2-13) con un peso applicato di 4000Kg.
Etichetta Energetica	E

GARANZIA

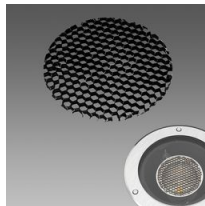
Garanzia post-vendita	3 yr
-----------------------	------

1686 - Floor - fisso - FL

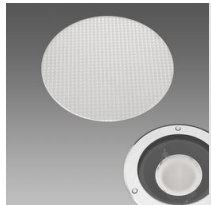
Codice: 530417-00



399 Connettore per fila continua



541 Schermo alveolare - Floor



542 Lastra prismaticata - Floor



543 Lastra ghiacciata - Floor



544 Cupola - Floor



545 Lastra trasparente - Floor