

1688 - Floor - orientabile - FL

Codice: 530437-73



Gamma Floor, un passo verso un'illuminazione più tecnica. Le luci d'accento mettono in risalto i dettagli e aggiungono una terza dimensione agli oggetti.

Si applica allo stile classico e allo stile moderno, producendo lo stesso effetto.

Si presenta con nuove ottiche, più fasci, riflettori orientabili +/- 20°, basso spessore di installazione e nuovi accessori illuminotecnici



INFORMAZIONI GENERALI

| | |
|----------|---------------------------------|
| Articolo | 1688 - Floor - orientabile - FL |
| Codice | 530437-73 |

DIMENSIONI E PESO

| | |
|-------------------|----------|
| Altezza (mm) | 200 mm |
| Diametro (Ø) (mm) | 245 mm |
| Peso (Kg) | 4.485 kg |

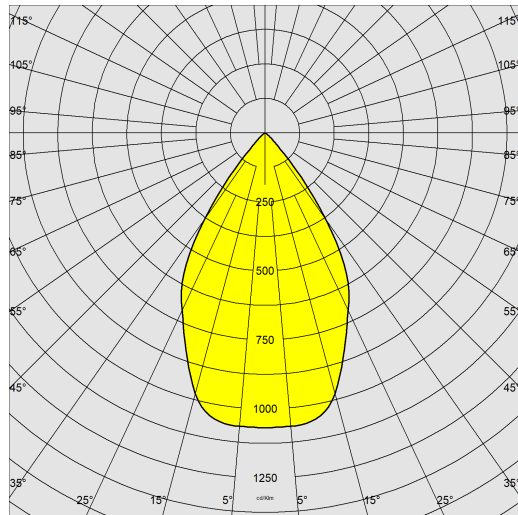
CARATTERISTICHE ELETTRICHE E CONTROLLI

| | |
|-------------------------|----------|
| Tipo di tensione | AC |
| Tensione Min (V) | 220 V |
| Tensione Max (V) | 240 V |
| Frequenza Min (Hz) | 50 Hz |
| Frequenza Max (Hz) | 60 Hz |
| Frequenza (Hz) | 50 Hz |
| Sigla cablaggio | CLD |
| Fattore di potenza | ≥0.95 |
| Classe di isolamento | Classe I |
| Controllo e Regolazione | Nessuno |

1688 - Floor - orientabile - FL

Codice: 530437-73

DATI FOTOMETRICI



| | |
|--------------------------------------|----------------------|
| Sorgente luminosa | LED COB AMBER |
| CRI | amber |
| Flusso luminoso (uscente) (lm) | 2272 lm |
| Potenza assorbita (totale) (W) | 26 W |
| CCT | 2200 K |
| Efficienza luminosa (lm/W) | 87 lm/W |
| Apertura fascio | 60 ° |
| Mantenimento del flusso luminoso LED | 50000 hr, L 80, B 20 |

CARATTERISTICHE MECCANICHE

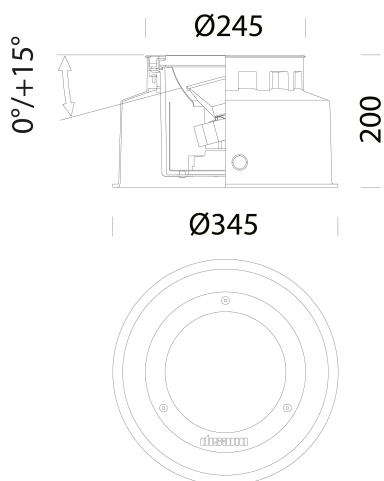
| | |
|-------------------------------------|---------|
| Resistenza meccanica agli urti (IK) | IK10 |
| Carico max | 4000 kg |
| Calpestabile | True |
| Carrabile | True |
| IP | 68 |



1688 - Floor - orientabile - FL

Codice: 530437-73

MATERIALI E COLORI



| | |
|-----------------|--|
| Corpo | in alluminio pressofuso con controcassa in nylon f.v., cornice in acciaio inox AISI 316L. |
| Ottica | in policarbonato metallizzato ad alto rendimento luminoso. Orientabile con staffe graduate max. 0/+15°. |
| Diffusore | vetro temperato sp.15mm resistente agli shock termici, agli urti e al carico statico. |
| Verniciatura | fase di pretrattamento superficiale del metallo, verniciatura con polvere poliesteri, resistente alla corrosione, alle nebbie saline, stabilizzata ai raggi UV. |
| Colore | Inox |
| Equipaggiamento | -di serie con scatole per incasso. -guarnizione di tenuta in gomma siliconica. -pressacavi in nylon f.v. diam. 1/2 pollice gas. -viterie antigrippaggio |
| Warnings | apparecchio carrabile. Non sostare. |

DOWNLOAD

MONTAGGI

IstruzioniMontaggio connettore floor.dxf

IstruzioniMontaggio floor 10-23.pdf

DISEGNI

DisegnoTecnico 1687.dxf



NORME E CONFORMITÀ

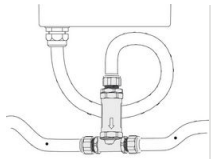
| | |
|---------------------------------|---|
| Classe sicurezza fotobio-logica | RG0 Ethr |
| Marcature e test | CE |
| Norme di riferimento | EN60598-1. Hanno grado di protezione secondo la norma EN60529. |
| Test di laboratorio | l'apparecchio ha superato la prova di resistenza al carico statico (EN 60598-2-13) con un peso applicato di 4000Kg. |
| Etichetta Energetica | E |

GARANZIA

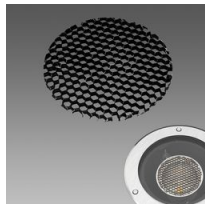
| | |
|-----------------------|------|
| Garanzia post-vendita | 3 yr |
|-----------------------|------|

1688 - Floor - orientabile - FL

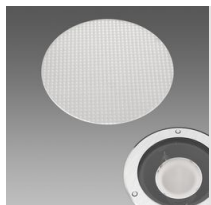
Codice: 530437-73



399 Connettore per fila continua



541 Schermo alveolare - Floor



542 Lastra prismaticata - Floor



543 Lastra ghiacciata - Floor



544 Cupola - Floor



545 Lastra trasparente - Floor