

508 - Braccio doppio

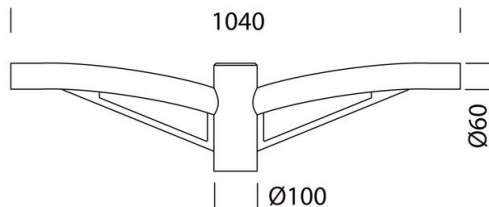
Codice: 991267-00

INFORMAZIONI GENERALI

Articolo	508 - Braccio doppio
Codice	991267-00

DIMENSIONI E PESO

Lunghezza (mm)	1040 mm
Larghezza (mm)	100 mm
Altezza (mm)	350 mm
Peso (Kg)	9 kg



in acciaio, idoneo per l'installazione su pali con attacco Ø60.



508 - Braccio doppio

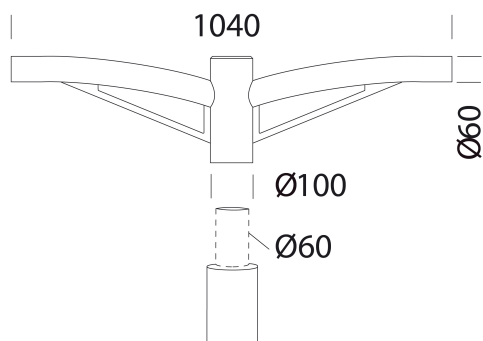
Codice: 991267-00



508 - Braccio doppio

Codice: 991267-00

MATERIALI E COLORI



Corpo	in acciaio, idoneo per l'installazione su pali con attacco Ø60.
Attacco palo	60 mm
Colore	Antracite

GARANZIA

Garanzia post-vendita	0 yr
-----------------------	------

DOWNLOAD

DISEGNI

DisegnoTecnico 508.dxf



508 - Braccio doppio

Codice: 991267-00



3472 Giovi M1 - stradale



3278 Mini Stelvio FX T3 - diffondente stradale



3285 Rolle - high performance



3286 Rolle - high performance



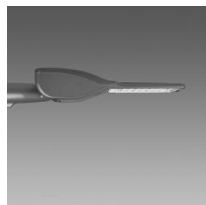
3476 Mini Giovi W2 - stradale



3477 Mini Giovi N1 - ciclabile



3478 Mini Giovi M1 - stradale



3479 Mini Giovi T4 - grandi aree



3480 Mini Giovi - high performance - grandi aree



3481 Mini Giovi - high performance - stradale ME



3482 Mini Giovi - high performance - ciclabile



3483 Mini Giovi AMBRA - grandi aree



3484 Mini Giovi AMBRA - stradale ME



3485 Mini Giovi AMBRA - ciclabile

508 - Braccio doppio

Codice: 991267-00



3486 Mini Giovi sinistro (SX)-attraversamenti pedonali



3487 Mini Giovi destro (DX)-attraversamenti pedonali



3473 Giovi W1 - stradale



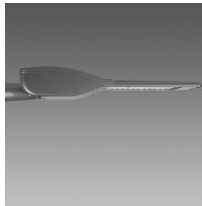
3474 Giovi M2 - stradale



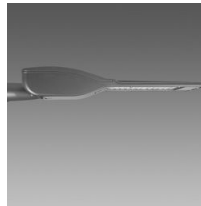
3490 Giovi - high performance - grandi aree



3491 Giovi - high performance - stradale ME



3492 Giovi AMBRA T4 - grandi aree



3493 Giovi AMBRA - stradale ME



3494 Giovi T4 - asimmetrico - grandi aree



3495 Giovi W2 - stradale



3496 Giovi - sinistro (SX)-attraversamenti pedonali



3497 Giovi - destro (DX)-attraversamenti pedonali



3277 Mini Stelvio FX T2 - stradale



3375 Mini Stelvio - high performance - stradale



3280 Rolle - T1



3283 Rolle - T4



3290 Sella 1 - ST



3291 Sella 1 - STWB



3292 Sella 1 - asimmetrico 45°



3293 Sella 1 - asimmetrico 60°



3294 Sella 1 - piste ciclabili



3295 Sella 1 - grandi aree



3296 Sella 1 - HP



3297 Sella 1 - HP -attraversamenti pedonali SX



3298 Sella 1 - HP -attraversamenti pedonali DX



3390 Sella 2 - ST



3391 Sella 2 - STWB



3392 Sella 2 - asimmetrico 45°



3393 Sella 2 - asimmetrico 60°



3395 Sella 2 - grandi aree



3396 Sella 2 - HP



3270 Stelvio 1 - Plus - LED



3274 Stelvio 2 - Plus - LED asimmetrico



3370 Stelvio - high performance - stradale



3374 Stelvio - high performance - grandi aree



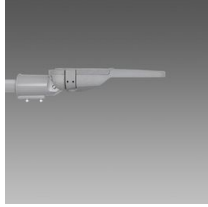
3475 Mini Giovi W1 - stradale



3275 Mini Stelvio - stradale



3465 Denia PRO 1 - FTW60 large areas



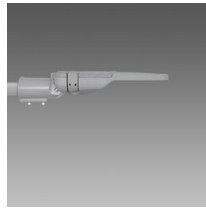
3460 Denia PRO 1 - LM - L-H<1



3460 Denia PRO 1 - ME - L-H=1



3460 Denia PRO 1 - LW - L-H>1



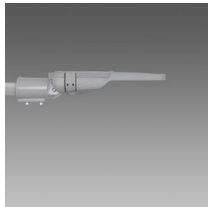
3462 Denia PRO 1 - T2-C CYCLEWAY



3460 Denia PRO 1 - LP



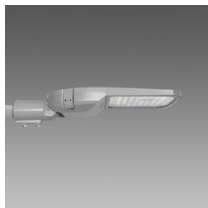
3463 Denia PRO 1 - PD FS3



3464 Denia PRO 1 - PS FS3



3461 Denia PRO 2 - LM - L-H<1



3461 Denia PRO 2 - ME - L-H=1



3461 Denia PRO 2 - LW - L-H>1



3461 Denia PRO 2 - T3



3466 Denia PRO 2 - FTW60 large areas



3467 Denia PRO 2 - PD FS3



3468 Denia PRO 2 - PS FS3



3460 Denia ES 1



3461 Denia ES 2



3470 Denia ES 3

illuminazione

Contattare il Centro di consulenza e progettazione per qualsiasi informazione illuminotecnica. Il flusso luminoso uscente riportato indica il flusso luminoso dell'apparecchio con una tolleranza di $\pm 10\%$ rispetto al valore indicato. La potenza assorbita totale non supera il 10% del valore indicato. Le informazioni illuminotecniche possono essere soggette a variazioni e miglioramenti a causa della velocità della loro evoluzione tecnologica. Friday, February 14, 2025