

5 - Palo in vetroresina

Codice: 991904-00

INFORMAZIONI GENERALI



Articolo	5 - Palo in vetroresina
Codice	991904-00

DIMENSIONI E PESO

Peso (Kg)	1.2 kg
-----------	--------

CARATTERISTICHE ELETTRICHE E CONTROLLI

Sigla cablaggio	S
-----------------	---



5 Palo in vetroresina



5 - Palo in vetroresina

Codice: 991904-00



5 - Palo in vetroresina

Codice: 991904-00

MATERIALI E COLORI

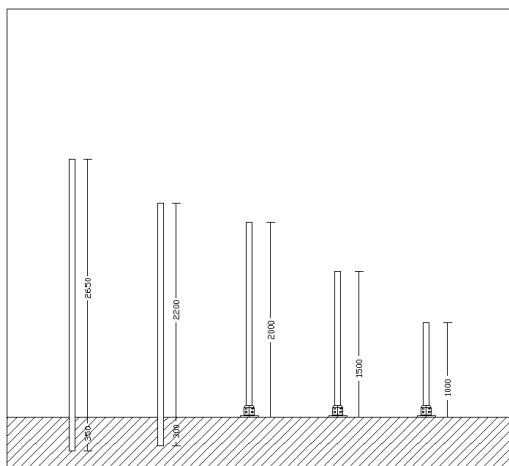
Corpo	palo conico in vetroresina, inattaccabile dalla corrosione, di elevata resistenza meccanica e stabilizzato ai raggi UV
Attacco palo	60mm
Colore	Nero

NORME E CONFORMITÀ

Marcature e test	CE
------------------	----

GARANZIA

Garanzia post-vendita	0 yr
-----------------------	------



DOWNLOAD

DISEGNI

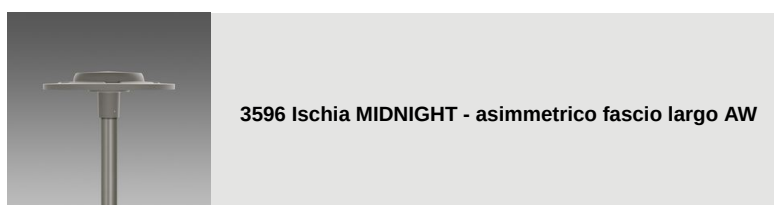
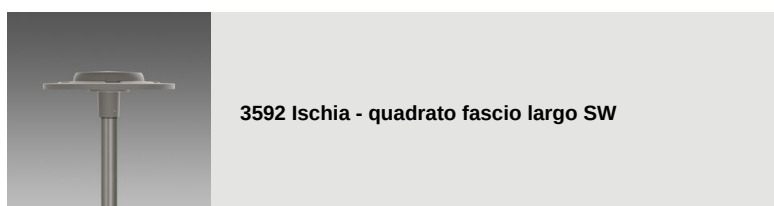
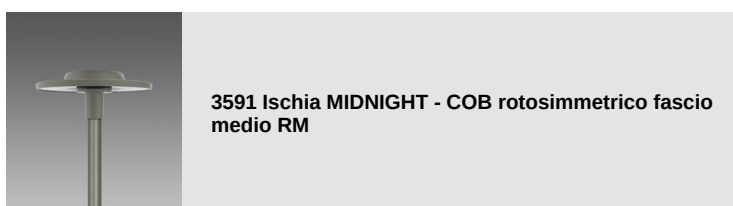
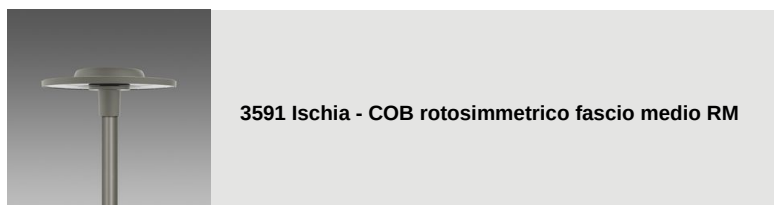
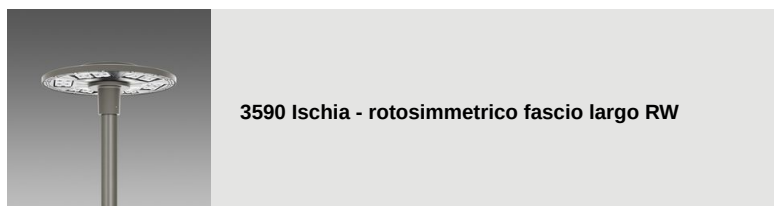
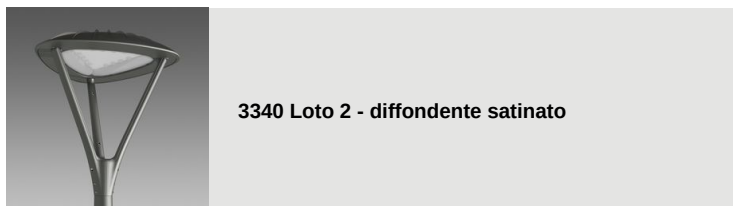
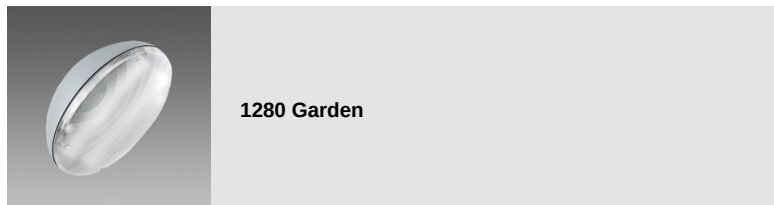
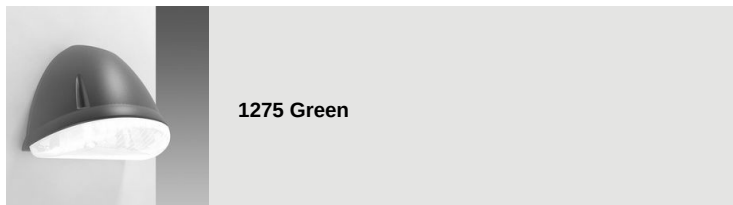
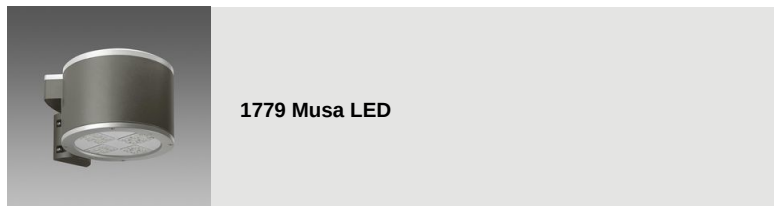
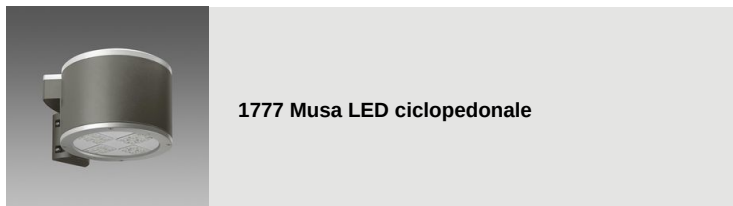
DisegnoTecnico 5.dxf

DisegnoTecnico3D disano 5 pole 2m.3ds



5 - Palo in vetroresina

Codice: 991904-00



5 - Palo in vetroresina

Codice: 991904-00



3594 Ischia - ciclopedonale simmetrico CS



3594 Ischia MIDNIGHT - ciclopedonale simmetrico CS



3595 Ischia MIDNIGHT - asimmetrico fascio medio AM



3593 Ischia - ciclopedonale asimmetrico CA



3593 Ischia MIDNIGHT - ciclopedonale asimmetrico CA



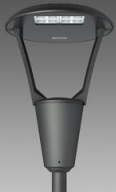
3596 Ischia - asimmetrico fascio largo AW



3595 Ischia - asimmetrico fascio medio AM



3360 Iseo 1 - rotosimmetrico



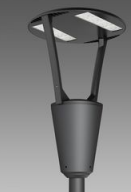
3361 Iseo 2 - stradale



3362 Iseo 3 - centro strada



3363 Iseo 4 - ciclabile



3383 Como 1 - rotosimmetrico



3384 Como 2 - asimmetrico



3385 Como 3 - ciclabile



3386 Como 4 - bi-asimmetrico



3350 Garda 1 - rotosimmetrico



3351 Garda 2 - asimmetrico



3352 Garda 3 - ciclabile



3353 Garda 4 - ciclabile + stradale



3355 Garda 5 - rosimmetrico



3355 Garda 6 - rosimmetrico



3340 Loto 1 - diffondente trasparente



3342 Loto 3 - asimmetrico



3343 Loto 4 - ciclabile



3344 Loto 5 - diffondente



3345 Loto 6 - COB



3345 Loto 6 - MIDNIGHT COB



3336 Visconti 2.0 - rosimmetrico



3337 Visconti 2.0 - stradale ME



3338 Visconti 2.0 - ciclabile



3339 Visconti 2.0 - grandi aree



1774 Amalfi



1335 Globo LED anti-inquinamento luminoso



1260 Vega LED



1260 Vega - Radar Sensor - 230V



1205 Polar



Contattare il Centro di consulenza e progettazione per qualsiasi informazione illuminotecnica. Il flusso luminoso uscente riportato indica il flusso luminoso dell'apparecchio con una tolleranza di $\pm 10\%$ rispetto al valore indicato. La potenza assorbita totale non supera il 10% del valore indicato. Le informazioni illuminotecniche possono essere soggette a variazioni e miglioramenti a causa della velocità della loro evoluzione tecnologica. Saturday, March 2, 2024



1260 Vega LED - SA 1h