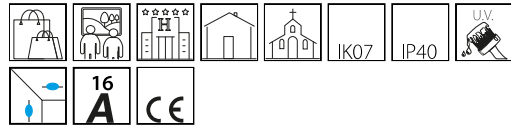


## Omnitrack PLUS - 6 conduttori

Codice: 22013330-00

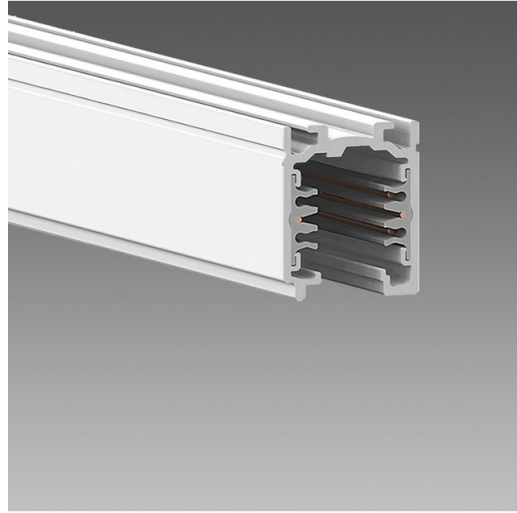
### INFORMAZIONI GENERALI



Articolo	Omnitrack PLUS - 6 conduttori
Codice	22013330-00

### DIMENSIONI E PESO

Lunghezza (mm)	1500 mm
Larghezza (mm)	32 mm
Altezza (mm)	38 mm
Peso (Kg)	1.634 kg



Omnitrack PLUS 6 conduttori: Il sistema binario Omnitrack PLUS è un sistema misto trifase con due conduttori aggiuntivi per la gestione di un qualsiasi segnale (per esempio DALI, DMX, ecc)



## Omnitrack PLUS - 6 conduttori

---

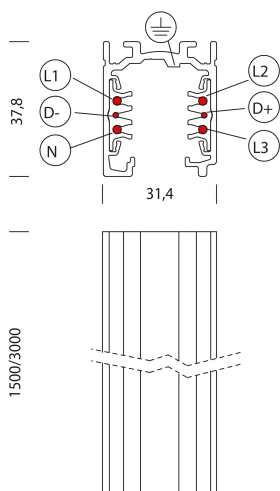
Codice: 22013330-00



# Omnitrack PLUS - 6 conduttori

Codice: 22013330-00

## MATERIALI E COLORI



Corpo	Binario 6 conduttori. Di sezione rettangolare in alluminio estruso, contiene un profilo sagomato in PVC isolante dotato di 4 conduttori in rame. Portata max 16A per ogni conduttore. Si possono montare la maggior parte degli adattatori in commercio
Verniciatura	a polvere con vernice epossidica in poliestere resistente ai raggi UV.
Colore	Nero

## NORME E CONFORMITÀ

Norme di riferimento	Realizzato secondo le normative CEI34-17/EN60570/IEC570 ha ottenuto la certificazione di conformità europea ENEC.
----------------------	---

## GARANZIA

Garanzia post-vendita	0 yr
-----------------------	------

## DOWNLOAD

### MONTAGGI

IstruzioniMontaggio Omnitrack PLUS rev0.pdf

### DISEGNI

DisegnoTecnico 13310.dxf

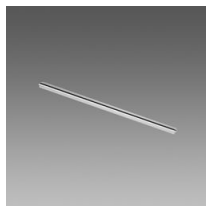


## Omnitrack PLUS - 6 conduttori

Codice: 22013330-00



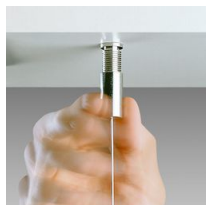
Giunto passante



Guaina di protezione supplementare



Attacco a sospensione



Sospensione semplice acciaio



Attacco a sospensione semplice



Sospensione semplice Q



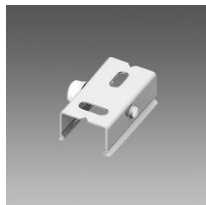
Sospensione semplice con tiges Q



Sospensione elettrificata - 5 poli



Sospensione elettr. WIRELESS - 5 poli



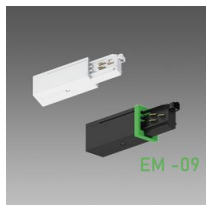
Attacco a plafone - Omnitrac PLUS



Staffa di allineamento - Omnitrac PLUS



Cavo



Testata alimentatore - sx



Giunto diretto

## Omnitrack PLUS - 6 conduttori

Codice: 22013330-00

