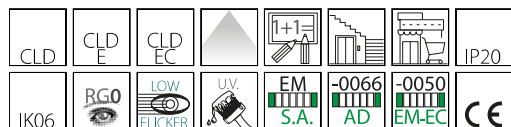


602 - Disanlens

Código: 115598-00

INFORMACIÓN GENERAL



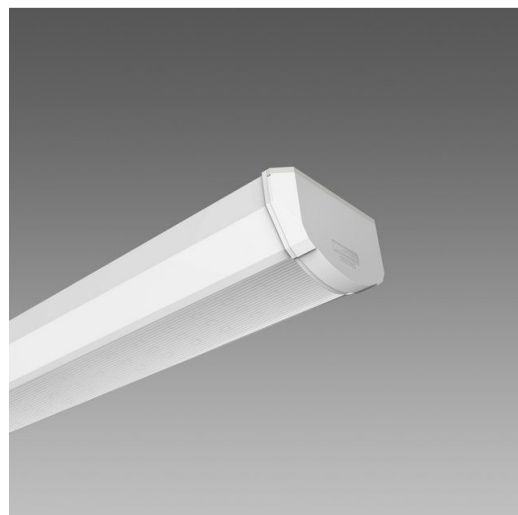
Artículo	602 - Disanlens
Código	115598-00

DIMENSIONES Y PESO

Longitud (mm)	1250 mm
Anchura (mm)	133 mm
Altura (mm)	75 mm
Peso (Kg)	2.7 kg

CARACTERÍSTICAS ELÉCTRICAS Y CONTROLES

Tipo de tensión	AC
Tensión Mín. (V)	220 V
Tensión Máx. (V)	240 V
Frecuencia Mín. (Hz)	50 Hz
Frecuencia Máx. (Hz)	60 Hz
Frecuencia (Hz)	50 Hz
Sigla cableado	CLD
Factor de potencia	≥0.9
Clase de aislamiento	Clase II
Control y Regulación	Ninguno



Importantes novedades afectan también a algunos de los principales productos para interiores. La nueva luminaria de techo Disanlens es la solución ideal para el relamping todos los entornos en los que es importante permitir una difusión óptima de la luz para obtener el máximo confort visual. Gracias a su nuevo y original diseño, pensado para su uso en grandes superficies o en el sector de las oficinas y las escuelas, Disanlens es la mejor opción para una óptima difusión de la luz. Las fuentes Led suponen un ahorro de energía de más del 30% respecto a las T5 convencionales e incluso de más del 60% respecto a las T8.

Con una vida útil de 50.000 horas, Disanlens satisface mejor las necesidades de los sistemas con un largo tiempo de encendido.

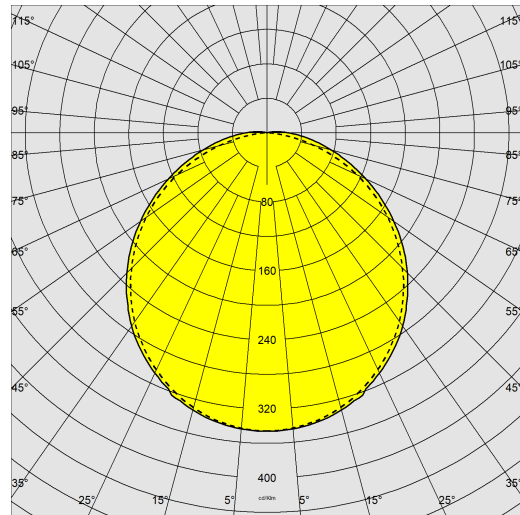
Con el nuevo Disanlens las escuelas, oficinas e instalaciones sanitarias pueden actualizar su sistema de iluminación, ahorrando energía y aumentando la calidad de la iluminación. La luminaria de techo está fabricada según la mejor tecnología y con ledes de última generación.



602 - Disanlens

Código: 115598-00

DATOS FOTOMÉTRICOS



Fuente de luz	LED
CRI	80
Flujo luminoso (salida) (lm)	3440 lm
Potencia absorbida (total) (W)	28 W
CCT	4000 K
Eficiencia luminosa (lm/W)	123 lm/W
Mantenimiento del flujo luminoso LED	50000 hr, L 90, B 10

CARACTERÍSTICAS MECÁNICAS

Resistencia mecánica al impacto (IK)	IK06
IP	20



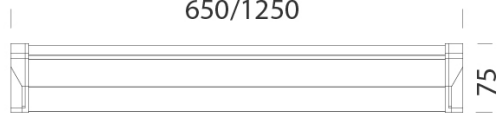
602 - Disanlens

Código: 115598-00

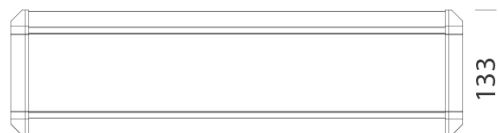
MATERIALES Y COLORES



650/1250



75



133

DESCARGAR

MONTAJES

[InstruccionesMontaje disanlensip20 03-23.pdf](#)

DIBUJOS

[BIM 602 Disanlens 03-25.zip](#)

[EsquemasTécnicos 602led.dxf](#)



Cuerpo	de aluminio extruido con cabezas de cierre.
Difusor	de policarbonato irrompible y autoextinguible V2, estabilizado a los rayos UV. Exterior liso y resistente al polvo, interior multi-rayas para aumentar la difusión de la luz.
Barnizado	con polvo de poliéster, estabilizado a los rayos UV, antiamarilleo, después de un tratamiento de fosfatación.
Color	Blanco
Equipamiento	en goma de silicona; tornillos externos de acero inox.

EMERGENCIA

Tipo de alimentación de emergencia	No está presente
------------------------------------	------------------

NORMAS Y CUMPLIMIENTO

Clase de seguridad fotobiológica	RG0
Marcados y pruebas	CE
Normas de referencia	EN60598-1. Tienen un grado de protección según la norma EN60529.
Etiqueta Energética	B

GARANTÍA

Garantía posventa	3 yr
-------------------	------

602 - Disanlens

Código: 115598-00

