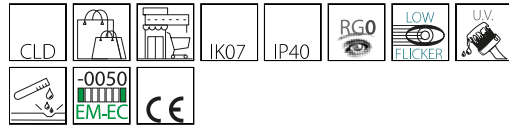


6611 - Techno System - simple - simétrico 90° - CRI 80

Código: 133005-00

INFORMACIÓN GENERAL



Artículo	6611 - Techno System - simple - simétrico 90° - CRI 80
Código	133005-00

DIMENSIONES Y PESO

Longitud (mm)	1421 mm
Anchura (mm)	60 mm
Altura (mm)	52 mm
Peso (Kg)	1.5 kg

CARACTERÍSTICAS ELÉCTRICAS Y CONTROLES

Tipo de tensión	AC
Tensión Mín. (V)	220 V
Tensión Máx. (V)	240 V
Frecuencia Mín. (Hz)	50 Hz
Frecuencia Máx. (Hz)	60 Hz
Frecuencia (Hz)	50 Hz
Sigla cableado	CLD
Factor de potencia	≥0.95
Clase de aislamiento	Clase I
Control y Regulación	Ninguno



Su diseño sencillo y moderno se integra perfectamente en cualquier contexto; con 1421 mm de longitud (bajo pedido 575/1139/1703/2267/2831/3395 mm) está disponible en diferentes versiones.

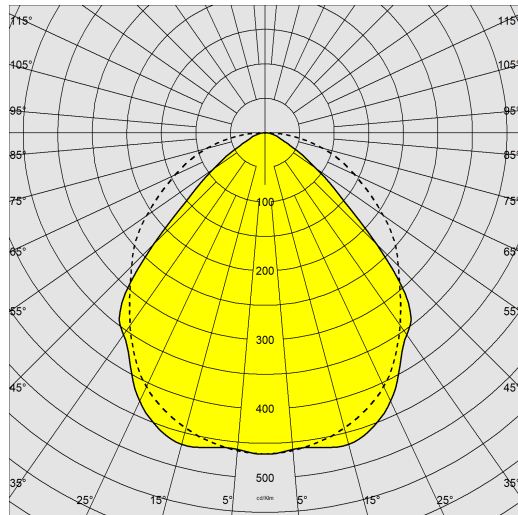
El nuevo Techno System dispone de una amplia gama de ópticas con diferentes equipos LED. Esto permite incorporar a cada diseño de iluminación la luminaria más adecuada para conseguir la iluminancia requerida, con un uso racional de la luz.



6611 - Techno System - simple - simétrico 90° - CRI 80

Código: 133005-00

DATOS FOTOMÉTRICOS



Tipo distribución	Simétrico haz extra ancho
Fuente de luz	LED
CRI	80
Flujo luminoso (salida) (lm)	4924 lm
Potencia absorbida (total) (W)	29 W
CCT	4000 K
Eficiencia luminosa (lm/W)	170 lm/W
Low Flicker	luminaria con Flicker muy reducido: luz uniforme para una mayor seguridad visual.
Mantenimiento del flujo luminoso LED	80000 hr, L 90, B 10

CARACTERÍSTICAS MECÁNICAS

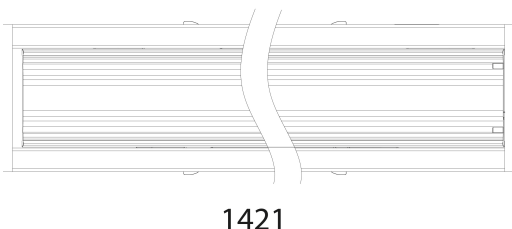
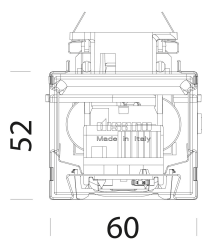
Resistencia mecánica al impacto (IK)	IK07
IP	40



6611 - Techno System - simple - simétrico 90° - CRI 80

Código: 133005-00

MATERIALES Y COLORES



Cuerpo	de acero laminado galvanizado, con bordes torneados anticorte y cabezales de ABS.
Óptica	en PMMA de alto rendimiento resistente a las altas temperaturas y a la radiación UV.
Barnizado	con polvo de poliéster, estabilizado a los rayos UV, antiamarilleo, después de un tratamiento de fosfatación.
Color	Blanco
Equipamiento	equipado de serie con electrificación de 5 polos, 7 polos (para las versiones EMERGENCIA o DALI con DIMMER) y 11 polos (para las versiones EMERGENCIA y DALI con DIMMER) Sistema de bloqueo externo para la fijación al canal.

EMERGENCIA

Tipo de alimentación de emergencia	No está presente
------------------------------------	------------------

NORMAS Y CUMPLIMIENTO

Clase de seguridad fotobio-lógica	RG0
Marcados y pruebas	CE, ENEC
Normas de referencia	EN60598-1. Tienen un grado de protección según la norma EN60529. La luminaria cumple los requisitos de los consorcios IFS y BRC, Directiva HACCP, para las instalaciones de iluminación en la industria alimentaria.
Etiqueta Energética	C

EQUIPOS

Sensores	
Bajo pedido	<ul style="list-style-type: none"> - interruptor de selección de fase con hasta 11 conductores - versiones de 3000K-6500K - versiones FOOD (Red Meat, Marbled Meat, Fish, Bread, Pastries y Produce) - versión con cable con alimentación centralizada CLD-EC subcódigo -0050 - versión con subcódigo -0059 diseñada para la sustitución directa de las luminarias de techo de la serie Rapid System FL. - versión con subcódigo -42 para instalación directa en techo.

GARANTÍA

Garantía posventa	5 yr
-------------------	------

DESCARGAR

MONTAJES

[InstruccionesMontaje technosystem 01-25.pdf](#)

DIBUJOS

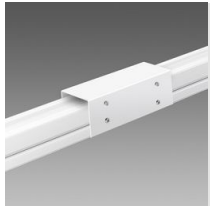
[BIM 6611 Techno System 02-25.zip](#)

[EsquemasTécnicos technosystem.dxf](#)

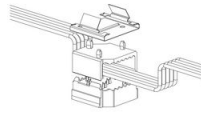


6611 - Techno System - simple - simétrico 90° - CRI 80

Código: 133005-00



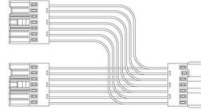
6611 Unión de seguridad



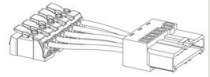
6620 Seccionador



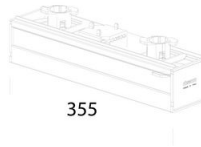
6621 Junta electrificada



6622 Junta electrificada "T"



6623 Alimentación



6624 Cobertura seccionador



6052 Suspensión para cadena



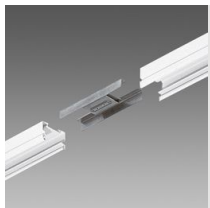
6053 Suspensión para cable



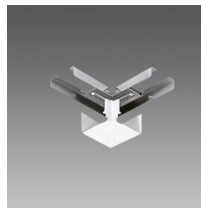
6510 Suspensión simple



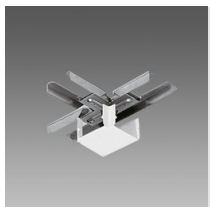
6512 Rollo de cable



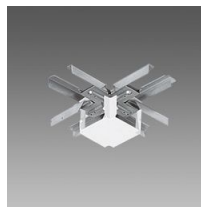
6010 Unión lineal



6015 Unión angular



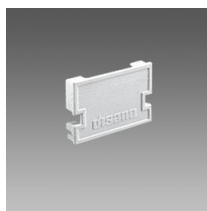
6020 Unión en T



6025 Unión en X

6611 - Techno System - simple - simétrico 90° - CRI 80

Código: 133005-00



6045 Tapa final



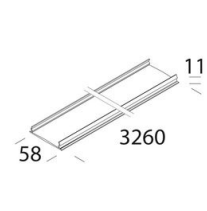
6051 Fijación plafón-susp.



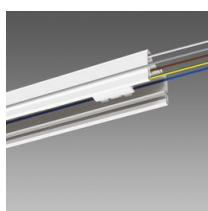
6050 Fijación a la pared



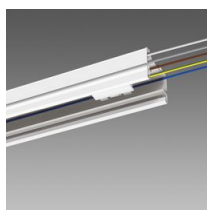
6070 Acometida vert-horizontal



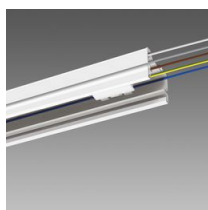
6005 Cobertura



6003 Canal electrificado - sin conector



6002 Canal electrificado - no en tira continua



6001 Canal electrificado - para tira continua