

## 3877 - Channel - luz directa

Código: 145173-00

### INFORMACIÓN GENERAL



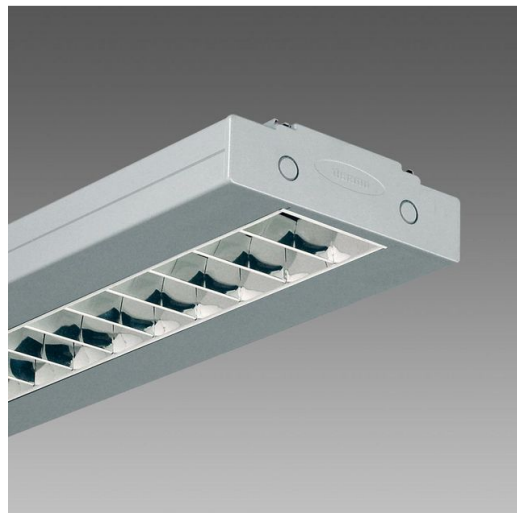
Artículo	3877 - Channel - luz directa
Código	145173-00

### DIMENSIONES Y PESO

Longitud (mm)	1480 mm
Anchura (mm)	210 mm
Altura (mm)	50 mm
Peso (Kg)	5.8 kg

### CARACTERÍSTICAS ELÉCTRICAS Y CONTROLES

Tipo de tensión	AC
Tensión Mín. (V)	220 V
Tensión Máx. (V)	240 V
Frecuencia Mín. (Hz)	50 Hz
Frecuencia Máx. (Hz)	60 Hz
Frecuencia (Hz)	50 Hz
Sigla cableado	CLD
Factor de potencia	≥0.95
Clase de aislamiento	Clase I
Control y Regulación	Ninguno



Una solución sencilla para la tecnología de iluminación más avanzada en las oficinas con VDT.

Importantes novedades para el prestigioso e histórico sistema de Disano: Channel, uno de los productos líderes en su sector, ahora también está disponible en versión Led. Gracias a la experiencia y calidad de Disano, las características básicas que han garantizado el éxito de estos sistemas comerciales a lo largo de los años, que ahora pueden beneficiarse de las principales ventajas de la tecnología Led para la iluminación: luz de calidad, ahorro de energía, mayor vida útil y, por último, una óptica de aluminio especular de luz oscura del 99,99. Estos requisitos sólo pueden aplicarse a las luminarias de alto nivel de diseño y construcción.

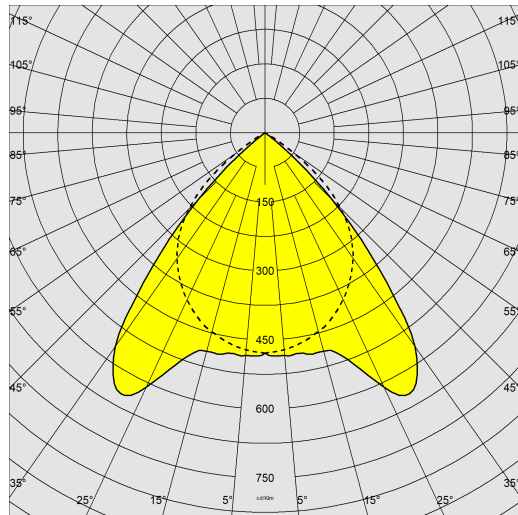
Channel destaca como solución ideal para la instalación en oficinas con VDTs, ya que está equipada con fuentes Led que permiten un ahorro considerable en costes de funcionamiento y se caracteriza por versatilidad, facilidad de instalación y transformación. Los ledes utilizados son el resultado de la investigación tecnológica más avanzada y moderna. La certificación low flicker indica la estabilidad de la iluminación, un factor muy importante para la protección de la salud y el confort de los trabajadores, que además está garantizado por el grupo libre de riesgo fotobiológico.



## 3877 - Channel - luz directa

Código: 145173-00

### DATOS FOTOMÉTRICOS



Fuente de luz	LED
CRI	80
Flujo luminoso (salida) (lm)	3352 lm
Potencia absorbida (total) (W)	34 W
CCT	4000 K
Eficiencia luminosa (lm/W)	99 lm/W
Factor de deslumbramiento UGR (EN 12464-1) (coeficiente de reflexión: techo 0,7 - paredes 0,5)	UGR<19, según la norma EN 12464.
Low Flicker	luminaria con Flicker muy reducido: luz uniforme para una mayor seguridad visual.
Mantenimiento del flujo luminoso LED	50000 hr, L 90, B 10

### CARACTERÍSTICAS MECÁNICAS

Resistencia mecánica al impacto (IK)	IK07
IP	20

## 3877 - Channel - luz directa

Código: 145173-00

### MATERIALES Y COLORES

Cuerpo	de aluminio extruido con cabezales de aluminio fundido a presión.
Óptica	dark light de alvéolos de doble parábola, de aluminio especular 99,99, antirreflectante y antideslumbrante con tratamiento PVD.
Barnizado	el ciclo de barnizado en polvo, totalmente automatizado, incluye un barniz a base de poliéster, resistente a la corrosión por niebla salina y estabilizado a los rayos UV.
Color	Grey
Equipamiento	óptica fijada a presión, permanece sujeta con cordones anticaída.

### EMERGENCIA

Tipo de alimentación de emergencia	No está presente
------------------------------------	------------------

### NORMAS Y CUMPLIMIENTO

Clase de seguridad fotobio-lógica	RG0
Marcados y pruebas	CE
Normas de referencia	EN60598-1. Tienen un grado de protección según la norma EN60529.
Etiqueta Energética	C

### GARANTÍA

Garantía posventa	3 yr
-------------------	------

210



50

1180/1480



### DESCARGAR

#### MONTAJES

[InstruccionesMontaje channel 04-25.pdf](#)

#### DIBUJOS

[EsquemasTécnicos 3877-3878.dxf](#)

[EsquemasTécnicos3D disano 3877 channel 1480.3ds](#)

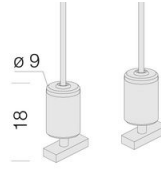


## 3877 - Channel - luz directa

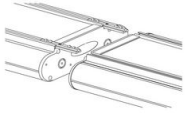
Código: 145173-00



**2292 Soporte de unión para sistemas lineales**



**2518 Suspensión simple**



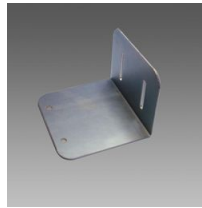
**2290 Unión lineal**



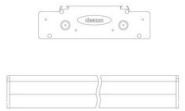
**2513 Suspensión doble**



**2514 Suspensión doble electrificada**



**2291 Fijación de pared**



**395 Módulo S1 Channel**



**376 Fijación de plafón**