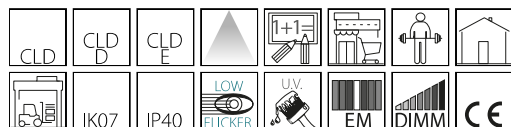


6402 - Rapid system - monolámpara LED

Código: 237522-07

INFORMACIÓN GENERAL



| | |
|----------|---------------------------------------|
| Artículo | 6402 - Rapid system - monolámpara LED |
| Código | 237522-07 |

DIMENSIONES Y PESO

| | |
|---------------|---------|
| Longitud (mm) | 1186 mm |
| Anchura (mm) | 63 mm |
| Altura (mm) | 76 mm |
| Peso (Kg) | 1.6 kg |

CARACTERÍSTICAS ELÉCTRICAS Y CONTROLES

| | |
|----------------------|---------|
| Tipo de tensión | AC |
| Tensión Mín. (V) | 220 V |
| Tensión Máx. (V) | 240 V |
| Frecuencia Mín. (Hz) | 50 Hz |
| Frecuencia Máx. (Hz) | 60 Hz |
| Frecuencia (Hz) | 50 Hz |
| Sigla cableado | CLD-E |
| Factor de potencia | ≥0.95 |
| Clase de aislamiento | Clase I |
| Control y Regulación | Ninguno |



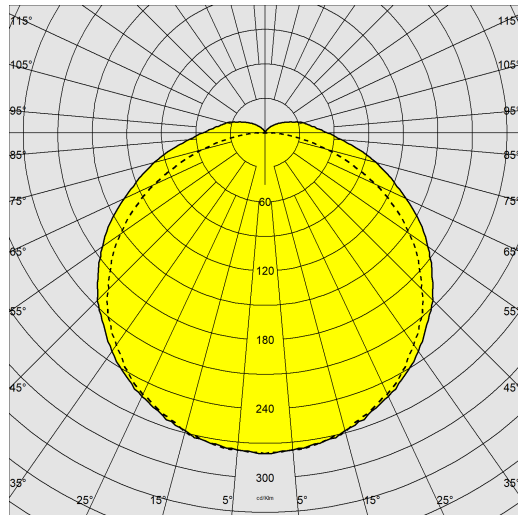
Gracias a la experiencia y calidad de Disano, uno de los productos líderes en su sector, la serie Rapid System, se convierte en LED: las características básicas son las que han garantizado su éxito a lo largo de los años, y ahora pueden beneficiarse de las principales ventajas de la tecnología LED para la iluminación, las características básicas son las que han garantizado su éxito a lo largo de los años, y ahora pueden beneficiarse de las principales ventajas de la tecnología LED para la iluminación, como la calidad de la luz, el ahorro de energía y la mayor vida útil. Estas características sólo pueden aplicarse a luminarias de un alto nivel de diseño y construcción. Ideal para su instalación en tiendas, ahorrando en costes de funcionamiento al contar con LEDs como fuente de luz y por su versatilidad y facilidad de montaje y conversión. Los LEDs utilizados son de última generación y los módulos en los que están instalados pueden orientarse para optimizar la luz y el rendimiento cuando se utilizan accesorios ópticos. Una solución sencilla e innovadora para la tecnología más avanzada de iluminación de puntos de venta y comercios.



6402 - Rapid system - monolámpara LED

Código: 237522-07

DATOS FOTOMÉTRICOS



| | |
|--------------------------------------|---|
| Fuente de luz | LED |
| CRI | >80 |
| Flujo luminoso (salida) (lm) | 3951 lm |
| Potencia absorbida (total) (W) | 31 W |
| CCT | 4000 K |
| Low Flicker | luminaria con Flicker muy reducido: luz uniforme para una mayor seguridad visual. |
| Mantenimiento del flujo luminoso LED | 80000 hr, L 80, B 20 |

CARACTERÍSTICAS MECÁNICAS

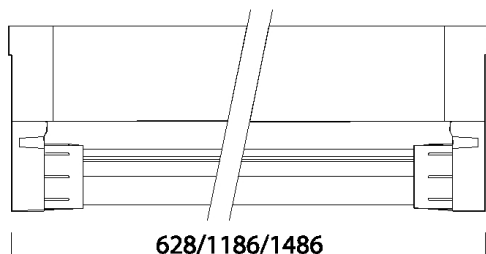
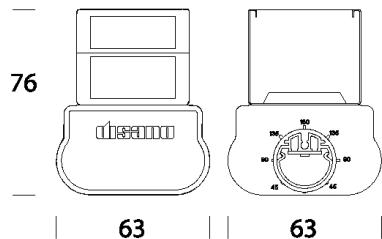
| | |
|--------------------------------------|------|
| Resistencia mecánica al impacto (IK) | IK07 |
| IP | 40 |



6402 - Rapid system - monolámpara LED

Código: 237522-07

MATERIALES Y COLORES



DESCARGAR

MONTAJES

[InstruccionesMontaje rapid system 07-20.pdf](#)

DIBUJOS

[EsquemasTécnicos 6402.dxf](#)



| | |
|--------------|--|
| Cuerpo | de acero laminado galvanizado, con bordes torneados anticorte y cabezales de ABS. |
| Difusor | microrayado de metacrilato |
| Barnizado | con polvo de poliéster, estabilizado a los rayos UV, antiamarilleo, después de un tratamiento de fosfatación. |
| Color | Blanco |
| Equipamiento | -trinquete de fijación, de nylon. -Posibilidad de girar los tubos LED para dirigir la luz y optimizar así el rendimiento de los accesorios ópticos. |

EMERGENCIA

| | |
|------------------------------------|--------------------------------|
| Tipo de alimentación de emergencia | Luminaria equipada con batería |
| Tipo de emergencia | S.A. |
| Duración batería | 1h |

NORMAS Y CUMPLIMIENTO

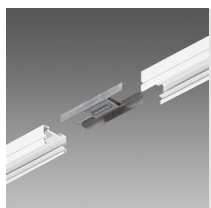
| | |
|----------------------------------|--|
| Clase de seguridad fotobiológica | RG0 |
| Marcados y pruebas | CE |
| Normas de referencia | EN60598-1. Tienen un grado de protección según la norma EN60529. |
| Etiqueta Energética | C |

GARANTÍA

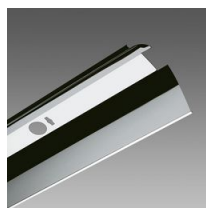
| | |
|-------------------|------|
| Garantía posventa | 5 yr |
|-------------------|------|

6402 - Rapid system - monolámpara LED

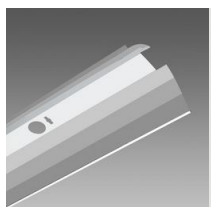
Código: 237522-07



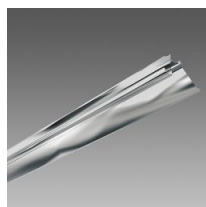
6010 Unión lineal



6413 Reflector intensivo mono



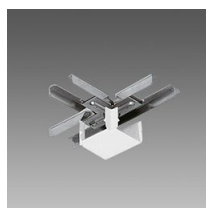
6412 Reflector mono-bi



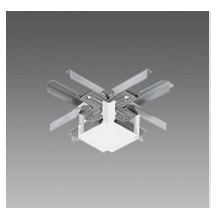
6411 Reflector asimétrico



6015 Unión angular



6020 Unión en T



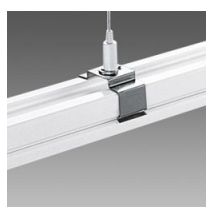
6025 Unión en X



6052 Suspensión para cadena



6414 Parábola inten Rapid System



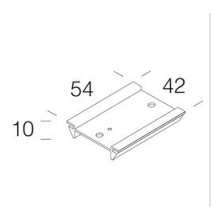
6053 Suspensión para cable



6405 LED upper cover



6037 Gancho para suspensión



6030 Soporte seccionador



6036 Unión universal

6402 - Rapid system - monolámpara LED

Código: 237522-07

