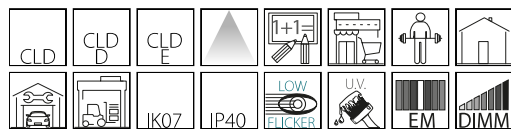


## 6502 - Rapid system - bilámpara LED

Código: 237543-00

### INFORMACIÓN GENERAL



Gracias a la experiencia y calidad de Disano, uno de los productos líderes en su sector, la serie Rapid System, se convierte en LED: las características básicas son las que han garantizado su éxito a lo largo de los años, y ahora pueden beneficiarse de las principales ventajas de la tecnología LED para la iluminación, las características básicas son las que han garantizado su éxito a lo largo de los años, y ahora pueden beneficiarse de las principales ventajas de la tecnología LED para la iluminación, como la calidad de la luz, el ahorro de energía y la mayor vida útil. Estas características sólo pueden aplicarse a luminarias de un alto nivel de diseño y construcción. Ideal para su instalación en tiendas, ahorrando en costes de funcionamiento al contar con LEDs como fuente de luz y por su versatilidad y facilidad de montaje y conversión. Los LEDs utilizados son de última generación y los módulos en los que están instalados pueden orientarse para optimizar la luz y el rendimiento cuando se utilizan accesorios ópticos. Una solución sencilla e innovadora para la tecnología más avanzada de iluminación de puntos de venta y comercios.



Artículo	6502 - Rapid system - bilámpara LED
Código	237543-00

### DIMENSIONES Y PESO

Longitud (mm)	1486 mm
Anchura (mm)	63 mm
Altura (mm)	76 mm
Peso (Kg)	1.1 kg

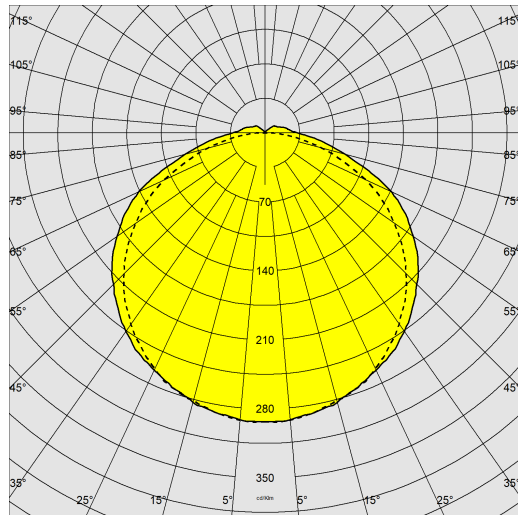
### CARACTERÍSTICAS ELÉCTRICAS Y CONTROLES

Tipo de tensión	AC
Tensión Mín. (V)	220 V
Tensión Máx. (V)	240 V
Frecuencia Mín. (Hz)	50 Hz
Frecuencia Máx. (Hz)	60 Hz
Frecuencia (Hz)	50 Hz
Sigla cableado	CLD
Factor de potencia	≥0.95
Clase de aislamiento	Clase I
Control y Regulación	Ninguno

## 6502 - Rapid system - bilámpara LED

Código: 237543-00

### DATOS FOTOMÉTRICOS



Fuente de luz	LED
CRI	>80
Flujo luminoso (salida) (lm)	9617 lm
Potencia absorbida (total) (W)	68 W
CCT	4000 K
Low Flicker	luminaria con Flicker muy reducido: luz uniforme para una mayor seguridad visual.
Mantenimiento del flujo luminoso LED	80000 hr, L 80, B 20

### CARACTERÍSTICAS MECÁNICAS

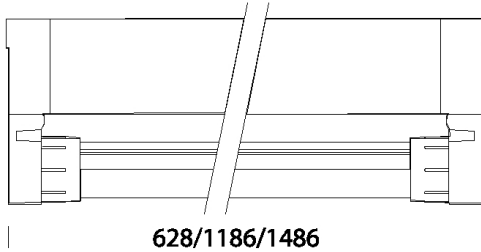
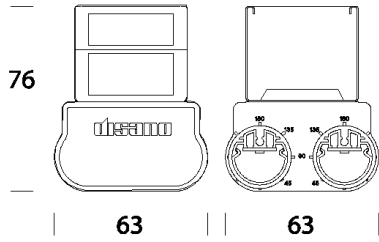
Resistencia mecánica al impacto (IK)	IK07
IP	40



## 6502 - Rapid system - bilámpara LED

Código: 237543-00

### MATERIALES Y COLORES



[DESCARGAR](#)

### MONTAJES

[InstruccionesMontaje rapid system 07-20.pdf](#)

### DIBUJOS

[EsquemasTécnicos 6502.dxf](#)



Cuerpo	de acero laminado galvanizado, con bordes torneados anticorte y cabezales de ABS.
Difusor	microrayado de metacrilato
Barnizado	con polvo de poliéster, estabilizado a los rayos UV, antiamarilleo, después de un tratamiento de fosfatación.
Color	Blanco
Equipamiento	-trinquete de fijación, de nylon. -Posibilidad de girar los tubos LED para dirigir la luz y optimizar así el rendimiento de los accesorios ópticos.

### EMERGENCIA

Tipo de alimentación de emergencia	No está presente
------------------------------------	------------------

### NORMAS Y CUMPLIMIENTO

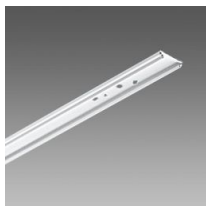
Clase de seguridad fotobio-lógica	RG0
Marcados y pruebas	CE
Normas de referencia	EN60598-1. Tienen un grado de protección según la norma EN60529.
Etiqueta Energética	C

### GARANTÍA

Garantía posventa	5 yr
-------------------	------

## 6502 - Rapid system - bilámpara LED

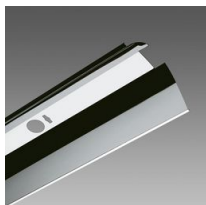
Código: 237543-00



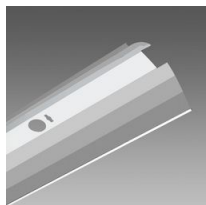
6405 LED upper cover



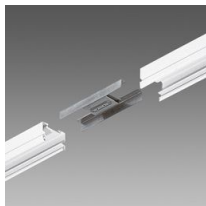
6052 Suspensión para cadena



6413 Reflector intensivo mono



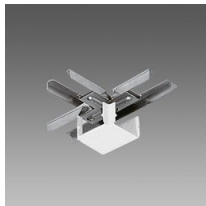
6412 Reflector mono-bi



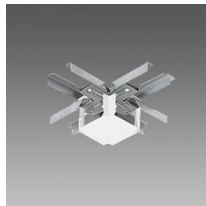
6010 Unión lineal



6015 Unión angular



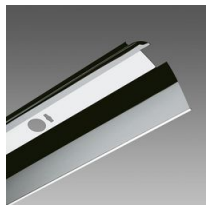
6020 Unión en T



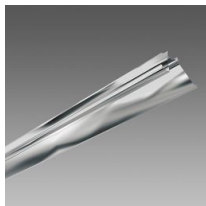
6025 Unión en X



6053 Suspensión para cable



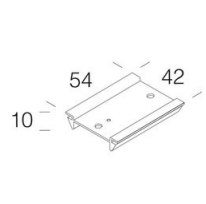
6414 Parábola inten Rapid System



6411 Reflector asimétrico



6037 Gancho para suspensión



6030 Soporte seccionador



6036 Unión universal

## 6502 - Rapid system - bilámpara LED

Código: 237543-00



6070 Acometida vert-horizontal



6051 Fijación plafón-susp.



6050 Fijación a la pared



6045 Tapa final