

3331 - Disco 2 - extensivo

Código: 330040-00

INFORMACIÓN GENERAL



Artículo	3331 - Disco 2 - extensivo
Código	330040-00

DIMENSIONES Y PESO

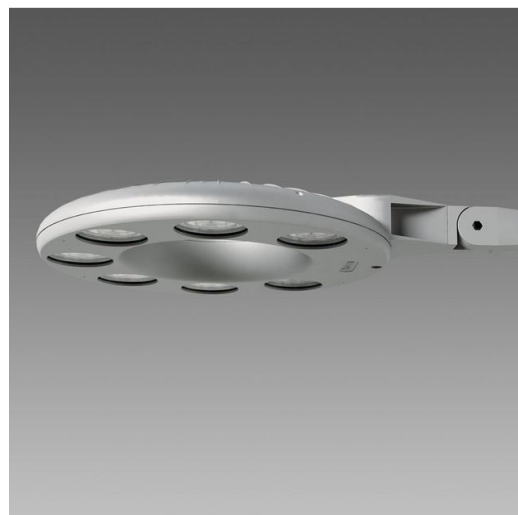
Longitud (mm)	790 mm
Anchura (mm)	680 mm
Altura (mm)	110 mm
Peso (Kg)	12 kg

INSTALACIÓN

Diámetro (Ø) fijación en columna (mm)	60-60 mm
Superficie de exposición al viento (mm)	L 82000 mm ² , F 307500 mm ²

CARACTERÍSTICAS ELÉCTRICAS Y CONTROLES

Tipo de tensión	AC
Tensión Mín. (V)	220 V
Tensión Máx. (V)	240 V
Frecuencia Mín. (Hz)	50 Hz
Frecuencia Máx. (Hz)	60 Hz
Frecuencia (Hz)	50 Hz
Sigla cableado	CLD
Cableado	de serie a 700mA con driver en doble aislamiento 220-240V 50/60Hz.
Factor de potencia	>0.9
Corriente Nominal	530 mA
Surge protector (común) (EN 61547)	6 kV, 8 kV
Clase de aislamiento	Clase II
Control y Regulación	Ninguno



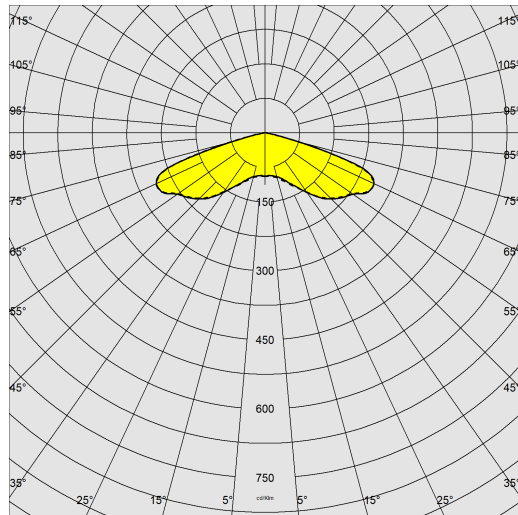
El alumbrado urbano LED resume los valores que esperamos del progreso tecnológico: una luz que da más calidad al entorno nocturno, consume menos y añade calidad estética también a las escenas diurnas. Nuevas formas para nuevas tecnologías de iluminación. Las dimensiones del LED permiten un diseño elegante, la forma circular facilita una distribución óptima de la luz, las aletas aseguran una correcta disipación del calor. Una forma capaz de evolucionar para aportar un nuevo confort visual a cualquier contexto. Con DISCO, los LEDs generan un nuevo concepto de iluminación urbana, que hace evidente el proceso de innovación. DISCO aporta visibilidad y prestigio al diseño de iluminación. Disco es un proyecto diseñado específicamente para aprovechar las ventajas de los LED en el alumbrado urbano, como el ahorro energético y la nueva calidad de la luz. El diseño, tan alejado de las formas más tradicionales de las farolas, confiere al mobiliario urbano una nueva calidad estética en sintonía con el deseo de renovar el paisaje urbano. Los requisitos de distribución uniforme de la luz y disipación del calor también se cumplen mejor.



3331 - Disco 2 - extensivo

Código: 330040-00

DATOS FOTOMÉTRICOS



Fuente de luz	LED
CRI	80
Flujo luminoso (salida) (lm)	11459 lm
Potencia absorbida (total) (W)	91 W
CCT	4000 K
Eficiencia luminosa (lm/W)	126 lm/W
Low Flicker	luminaria con Flicker muy reducido: luz uniforme para una mayor seguridad visual.
Mantenimiento del flujo luminoso LED	100000 hr, L 80, B 20

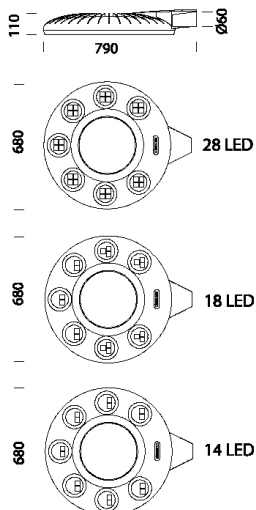
CARACTERÍSTICAS MECÁNICAS

Resistencia mecánica al impacto (IK)	IK08
IP	66
Temperatura ambiental - mín.	-30 °C
Temperatura ambiental - máx.	40 °C

3331 - Disco 2 - extensivo

Código: 330040-00

MATERIALES Y COLORES



[DESCARGAR](#)

MONTAJES

[InstruccionesMontaje disco 03-23.pdf](#)

DIBUJOS

[EsquemasTécnicos 3331.dxf](#)

[EsquemasTécnicos3D disano 3331 disco.3ds](#)



Cuerpo	moldeados en aluminio fundido a presión y diseñados con una sección con muy baja superficie de exposición al viento. Aletas de refrigeración integradas en la cubierta ahusadas en el orificio central.
Óptica	lentes secundarias en PMMA de alto rendimiento combinadas con recuperadores de flujo moldeados en policarbonato metalizado de gran eficiencia.
Difusor	vidrio extraclaro esp. 4 mm templado, resistente a los choques térmicos y a los impactos (UNI-EN 12150-1:2001).
Disipador	el sistema de disipación de calor está especialmente diseñado y construido para permitir que los LEDs funcionen a temperaturas adecuadas para un óptimo rendimiento/desempeño y una larga vida útil.
Fijación columna	versión con fijación en columna directamente en el cuerpo de la luminaria que permite la instalación oscilante en columnas Ø60/62mm.
Barnizado	el ciclo de barnizado en polvo, totalmente automatizado, incluye un barniz a base de poliéster, resistente a la corrosión por niebla salina y estabilizado a los rayos UV.
Barnizado especial (BAJO PEDIDO)	Bajo pedido: barnizado para entornos marinos recomendado para distancias inferiores a 5 km del mar.
Color	Grey
Equipamiento	<ul style="list-style-type: none"> -seccionador. -conector estanco para una instalación rápida sin tener que abrir la luminaria. -válvula anticondensación. -dispositivo de control de la temperatura con rearme automático. -dispositivo de protección según la norma EN 61547 contra los fenómenos impulsivos. -funciones integradas CLD PROG.

EMERGENCIA

Tipo de alimentación de emergencia	No está presente
------------------------------------	------------------

NORMAS Y CUMPLIMIENTO

Clase de seguridad fotobiológica	RG0 Ethr
Marcados y pruebas	CE
Normas de referencia	EN60598-1. Tienen un grado de protección según la norma EN60529.
Etiqueta Energética	C

GARANTÍA

Garantía posventa	5 yr
-------------------	------

3331 - Disco 2 - extensivo

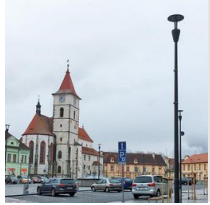
Código: 330040-00



1278 Cónica



1481 columna cónica de acero para enterrar



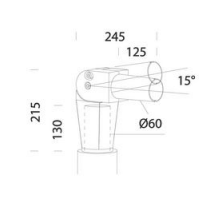
1480 columna cónica de acero con base



1478 Columna Urban para enterrar



1477 Columna urbano - con base



290 Articulación 60



1408 Columna rayada Ø100 con base



1409 Columna rayada Ø 100



1508 Columna rayada Ø 120 con base



1509 Columna rayada Ø120