

3361 - Iseo 2 - vial

Código: 330570-00



Alta eficiencia y excelente calidad de la luz: estos son los requisitos básicos para el alumbrado público Led que representa la verdadera transición hacia una tecnología respetuosa con el medio ambiente y capaz de mejorar la calidad de vida en las ciudades pequeñas y grandes.

En estas nuevas versiones, además del diseño especial, se han revisado las potencias para aumentar la eficiencia, y se ha diseñado un sistema óptico para controlar el deslumbramiento debido a la creciente intensidad luminosa de los Leds.

La posibilidad de disponer, además de la luz de 4000K, de versiones de luz más cálida (3000K) permite realizar proyectos de iluminación con resultados muy convincentes en términos de inversión, economía de funcionamiento y satisfacción del usuario.

Disponibles en diferentes versiones -rotosimétrico, asimétrico, carril bici, bimétrico- para diseñar las mejores vías de luz y hacer que las carreteras sean seguras y habitables para automovilistas, ciclistas y peatones.

Además de ser eficientes, son luminarias de alta tecnología que pueden integrarse perfectamente con los sistemas de telegestión, comunicación y vigilancia que hacen de la red de alumbrado público el principal soporte de la ciudad inteligente.



INFORMACIÓN GENERAL

Artículo	3361 - Iseo 2 - vial
Código	330570-00

DIMENSIONES Y PESO

Altura (mm)	656 mm
Diámetro (Ø) (mm)	460 mm
Peso (Kg)	8.9 kg

INSTALACIÓN

Diámetro (Ø) fijación en columna (mm)	60-76 mm
Superficie de exposición al viento (mm)	L 92700 mm ² , F 166100 mm ²

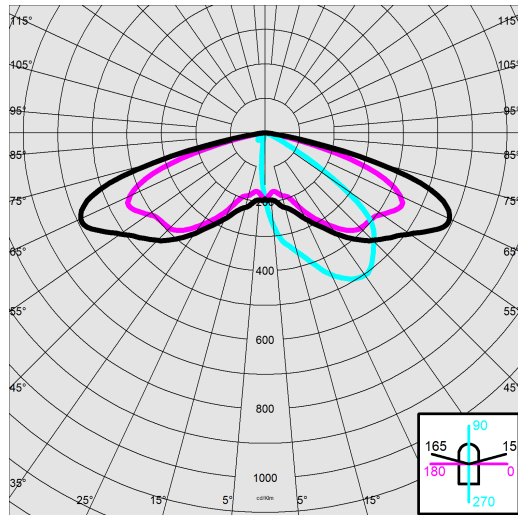
CARACTERÍSTICAS ELÉCTRICAS Y CONTROLES

Tipo de tensión	AC
Tensión Mín. (V)	220 V
Tensión Máx. (V)	240 V
Frecuencia Mín. (Hz)	50 Hz
Frecuencia Máx. (Hz)	60 Hz
Frecuencia (Hz)	50 Hz
Sigla cableado	CLD
Factor de potencia	≥0.92
Corriente Nominal	450 mA
Surge protector (común) (EN 61547)	6 kV, 10 kV
Clase de aislamiento	Clase II
Control y Regulación	Sí (Integrado)

3361 - Iseo 2 - vial

Código: 330570-00

DATOS FOTOMÉTRICOS



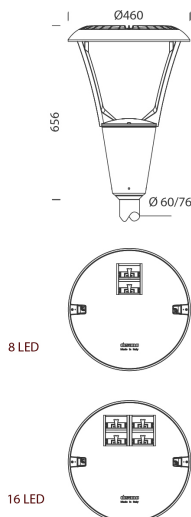
Fuente de luz	LED
CRI	70
Flujo luminoso (salida) (lm)	3568 lm
Potencia absorbida (total) (W)	26 W
CCT	4000 K
Eficiencia luminosa (lm/W)	137 lm/W
Low Flicker	luminaria con Flicker muy reducido: luz uniforme para una mayor seguridad visual.
Mantenimiento del flujo luminoso LED	100000 hr, L 90, B 10

CARACTERÍSTICAS MECÁNICAS

Resistencia mecánica al impacto (IK)	IK09
IP	66
Temperatura ambiental - mín.	-30 °C
Temperatura ambiental - máx.	40 °C

3361 - Iseo 2 - vial

Código: 330570-00



DESCARGAR

MONTAJES

Instrucciones Montaje guarda iseo como 12-23.pdf

DIBUJOS

Esquemas Técnicos 3361b.dxf



MATERIALES Y COLORES

Cuerpo	de aluminio fundido a presión, diseñados con sección de bajísima superficie de exposición al viento.
Óptica	de aluminio revestido con plata de alta pureza al 99,99%, con proceso de vacío (PVD).
Difusor	vidrio templado esp. 5 mm, resistente a los choques térmicos y a los impactos (UNI EN 12150-1:2001).
Disipador	el sistema de disipación de calor está especialmente diseñado y construido para permitir que los LEDs funcionen a temperaturas adecuadas para un óptimo rendimiento/desempeño y una larga vida útil.
Fijación columna	Apto para columnas de 60 mm de diámetro a 76mm.
Barnizado	el ciclo de barnizado en polvo, totalmente automatizado, incluye un barniz a base de poliéster, resistente a la corrosión por niebla salina y estabilizado a los rayos UV., Antracita = RAL 7021
Barnizado especial (BAJO PEDIDO)	Bajo pedido: barnizado para entornos marinos recomendado para distancias inferiores a 5 km del mar.
Color	Antracita
Equipamiento	<ul style="list-style-type: none"> - conector estanco para una instalación rápida sin tener que abrir la luminaria. - válvula anticondensación. - dispositivo de control de la temperatura con rearme automático. - dispositivo de protección conforme a la norma alla EN 61547 contra los fenómenos impulsivos. - funciones integradas CLD PROG.

NORMAS Y CUMPLIMIENTO

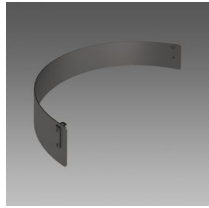
Clase de seguridad fotobio-lógica	RG0 Ethr
Marcados y pruebas	CE, ENEC
Normas de referencia	EN60598-1. Tienen un grado de protección según la norma EN60529.
Etiqueta Energética	E

GARANTÍA

Garantía posventa	5 yr
-------------------	------

3361 - Iseo 2 - vial

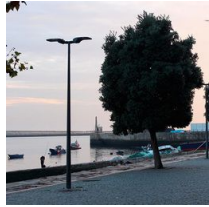
Código: 330570-00



109 Pantalla antideslumbrante



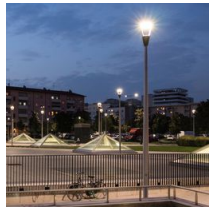
1278 Cónica



1481 columna cónica de acero para enterrar



1480 columna cónica de acero con base



1478 Columna Urban para enterrar



1477 Columna urbano - con base



1408 Columna rayada \varnothing 100 con base



1409 Columna rayada \varnothing 100



1508 Columna rayada \varnothing 120 con base



1509 Columna rayada \varnothing 120