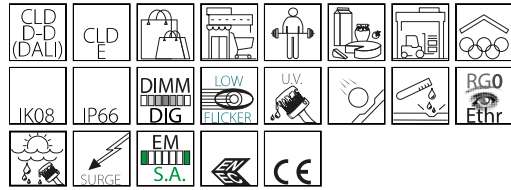


2885 - Saturno ø370

Código: 330772-0041



El reflector industrial Saturno, con fuentes LED, es una solución de iluminación de última generación, por lo que resulta ideal para industrias, centros comerciales y entornos con grandes alturas.

Equipado con ópticas intensivas, elípticas y extensivas, Saturno ofrece una excepcional versatilidad en la distribución de la luz, proporcionando una iluminación uniforme y dirigida según los distintos requisitos de diseño. Su excelente eficiencia luminosa reduce el consumo de energía al tiempo que mantiene un brillo intenso y constante. Diseñado para soportar las condiciones más exigentes, Saturno se distingue por su robustez y durabilidad, lo que garantiza un rendimiento fiable a lo largo del tiempo.

Su diseño funcional de líneas sobrias armoniza perfectamente con cualquier contexto, mejorando la visibilidad y la seguridad gracias a su alto rendimiento lumínico. Con Saturno, es posible conseguir un rendimiento lumínico de la máxima calidad para satisfacer incluso los requisitos más exigentes, lo que lo convierte en la opción más adecuada para quienes buscan eficacia y fiabilidad.



INFORMACIÓN GENERAL

Artículo	2885 - Saturno ø370
Código	330772-0041

DIMENSIONES Y PESO

Altura (mm)	150 mm
Diámetro (Ø) (mm)	370 mm
Peso (Kg)	4.4 kg

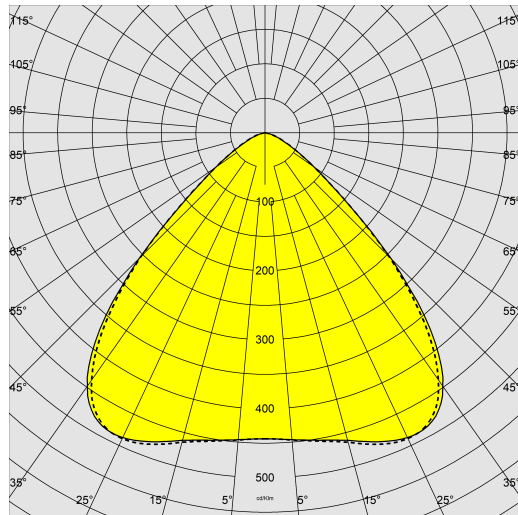
CARACTERÍSTICAS ELÉCTRICAS Y CONTROLES

Tipo de tensión	AC
Tensión Mín. (V)	220 V
Tensión Máx. (V)	240 V
Frecuencia Mín. (Hz)	50 Hz
Frecuencia Máx. (Hz)	60 Hz
Frecuencia (Hz)	50 Hz
Sigla cableado	CLD-D-D
Interfaz de control	DALI
Factor de potencia	≥0.95
Surge protector (común) (EN 61547)	4 kV
Clase de aislamiento	Clase I
Control y Regulación	Sí (Control externo)

2885 - Saturno ø370

Código: 330772-0041

DATOS FOTOMÉTRICOS



Fuente de luz	LED
CRI	80
Flujo luminoso (salida) (lm)	19800 lm
Potencia absorbida (total) (W)	100 W
CCT	4000 K
Low Flicker	luminaria con Flicker muy reducido: luz uniforme para una mayor seguridad visual.
Consistencia cromática	SDCM3
Mantenimiento del flujo luminoso LED	100000 hr, L 80, B 10

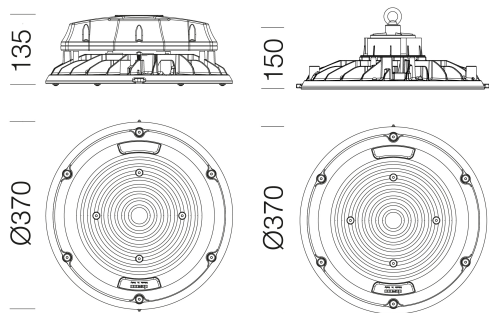
CARACTERÍSTICAS MECÁNICAS

Resistencia mecánica al impacto (IK)	IK08
IP	66
Temperatura ambiental - mín.	-40 °C
Temperatura ambiental - máx.	60 °C

2885 - Saturno ø370

Código: 330772-0041

MATERIALES Y COLORES



DESCARGAR

MONTAJES

[InstruccionesMontaje gonsaturno.pdf](#)

[InstruccionesMontaje saturno dismart 01-21.pdf](#)

[InstruccionesMontaje Saturno DALI-EM.pdf](#)

[InstruccionesMontaje Saturno DALI.pdf](#)

[InstruccionesMontaje saturno370 10-24 v2.pdf](#)

DIBUJOS

[BIM 2885 370 - DALI-EM 06-25.zip](#)

[EsquemasTécnicos 2885-370-em-dim.dxf](#)



Cuerpo	de aluminio fundido a presión con aletas de refrigeración integradas en la cubierta.
Difusor	de policarbonato transparente, LED con lentes de protección.
Disipador	el sistema de disipación de calor está especialmente diseñado y construido para permitir que los LEDs funcionen a temperaturas adecuadas para un rendimiento/desempeño óptimo y una larga vida útil.
Barnizado	el ciclo de barnizado en polvo, totalmente automatizado, incluye un barniz a base de poliéster, resistente a la corrosión por niebla salina y estabilizado a los rayos UV., Antracita = RAL 7021
Barnizado especial (BAJO PEDIDO)	Bajo pedido: barnizado para entornos marinos recomendado para distancias inferiores a 5 km del mar.
Color	Grafito
Equipamiento	-conector estanco para una instalación rápida sin tener que abrir la luminaria -dispositivo de control de la temperatura con rearme automático -dispositivo de protección conforme a la norma EN 61547 contra los fenómenos impulsivos -válvula anticondensación
Advertencias	Cableado de emergencia -07: para versión de 200W comprar a parte el acc.1175 (997651-00).

EMERGENCIA

Tipo de alimentación de emergencia	No está presente
------------------------------------	------------------

NORMAS Y CUMPLIMIENTO

Clase de seguridad fotobiológica	RG0
Marcados y pruebas	CE, ENEC
Normas de referencia	EN60598-1. They have a degree of protection according to the EN60529 standard.
Etiqueta Energética	C

EQUIPOS

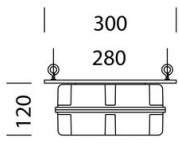
Sensores	
Bajo pedido	-Luminaria de Clase II, protección hasta 10KV.

GARANTÍA

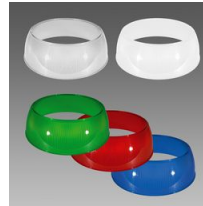
Garantía posventa	5 yr
-------------------	------

2885 - Saturno ø370

Código: 330772-0041



1175 Caja EM - 997651-00 - S.A.



540 Cúpula - 370mm