

1576 - Square - luz directa-indirecta FS

Código: 420647-00

INFORMACIÓN GENERAL



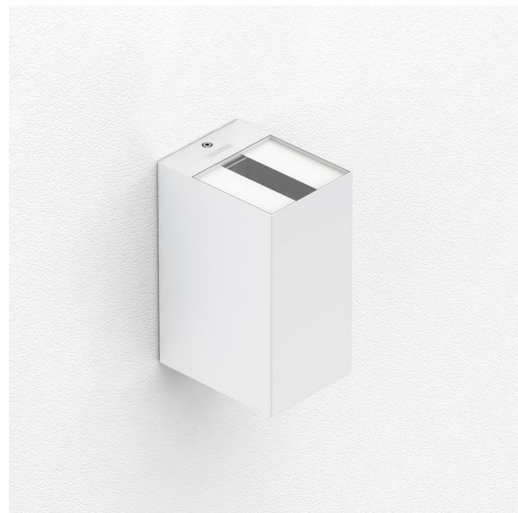
Artículo	1576 - Square - luz directa-indirecta FS
Código	420647-00

DIMENSIONES Y PESO

Longitud (mm)	126 mm
Anchura (mm)	98 mm
Altura (mm)	190 mm
Peso (Kg)	2.2 kg

CARACTERÍSTICAS ELÉCTRICAS Y CONTROLES

Tipo de tensión	AC
Tensión Mín. (V)	220 V
Tensión Máx. (V)	240 V
Frecuencia Mín. (Hz)	50 Hz
Frecuencia Máx. (Hz)	60 Hz
Frecuencia (Hz)	50 Hz
Sigla cableado	CLD
Factor de potencia	≥0.92
Clase de aislamiento	Clase I
Control y Regulación	Ninguno



Hoy se exige cada vez más a la iluminación. Para iluminar bien un ambiente, además de proporcionar la cantidad de luz necesaria, hay que prestar la debida atención a la estética, el diseño de las luminarias y la distribución de la luz. Todo ello con un consumo energético sostenible. Square es la nueva luminaria Led diseñada para proporcionar siempre la mejor iluminación, con la máxima fiabilidad en cualquier contexto, tanto en exteriores como en interiores.

En la versión de pared, con luz directa e indirecta, Square garantiza los máximos resultados funcionales y estéticos con un consumo muy bajo, en diferentes versiones para conseguir la mejor distribución de la luz. La robustez de los materiales, con un cuerpo de aluminio fundido a presión y un difusor de vidrio templado resistente a los choques térmicos y a los impactos, hace que este producto sea también ideal para su uso en exteriores.

La facilidad de instalación, sin necesidad de abrir la luminaria, aumenta la versatilidad de Square LED, para iluminar una fachada con clase y elegancia.

La gama Square también incluye la versión de proyector, con lente o con óptica cuadrada, totalmente orientable, para diseñar el escenario de iluminación deseado.

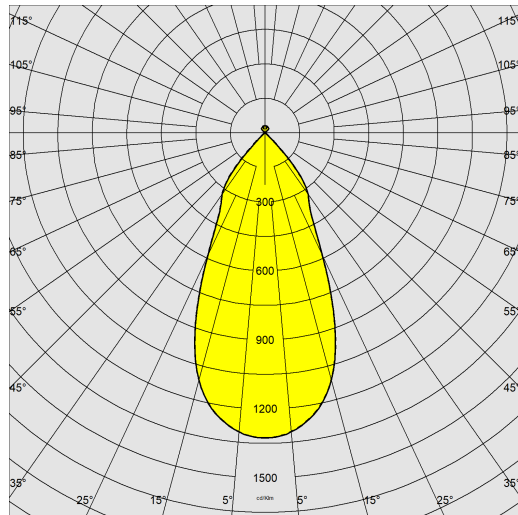
Las luminarias están equipadas con ledes que garantizan una vida útil muy larga, un bajo consumo de energía y una alta calidad de luz.



1576 - Square - luz directa-indirecta FS

Código: 420647-00

DATOS FOTOMÉTRICOS



Fuente de luz	LED COB
CRI	80
Flujo luminoso (salida) (lm)	1791 lm
Potencia absorbida (total) (W)	14 W
CCT	4000 K
Eficiencia luminosa (lm/W)	128 lm/W
Mantenimiento del flujo luminoso LED	50000 hr, L 90, B 10

CARACTERÍSTICAS MECÁNICAS

Resistencia mecánica al impacto (IK)	IK08
IP	66

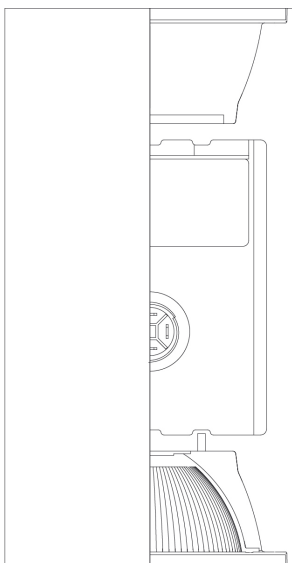


1576 - Square - luz directa-indirecta FS

Código: 420647-00

MATERIALES Y COLORES

190



Cuerpo	de aluminio fundido a presión.
Óptica	de policarbonato metalizado de alta eficacia luminosa.
Difusor	vidrio extraclaro esp. 4 mm templado, resistente al choque térmico y al impacto (UNI-EN 12150-1:2001).
Barnizado	el ciclo de barnizado en polvo, totalmente automatizado, incluye un barniz a base de poliéster, resistente a la corrosión por niebla salina y estabilizado a los rayos UV.
Barnizado especial (BAJO PEDIDO)	Bajo pedido: barnizado para entornos marinos recomendado para distancias inferiores a 5 km del mar.
Color	Grafito
Equipamiento	-con placa para montaje en pared. -con un conector estanco para la conexión a la línea.
Advertencias	Mantenimiento del flujo luminoso al 70%: 100.000h (L70B50) o mantenimiento del flujo luminoso al 90%: 50.000h (L90B10).

EMERGENCIA

Tipo de alimentación de emergencia	No está presente
------------------------------------	------------------

NORMAS Y CUMPLIMIENTO

Clase de seguridad fotobio-lógica	RG0
Marcados y pruebas	CE
Normas de referencia	EN60598-1. Tienen un grado de protección según la norma EN60529.
Etiqueta Energética	D

EQUIPOS

Sensores	
Bajo pedido	versiones DIMM 1/10 o DALI.

GARANTÍA

Garantía posventa	3 yr
-------------------	------

DESCARGAR

MONTAJES

InstruccionesMontaje square 09-22.pdf

DIBUJOS

EsquemasTécnicos 1576.dxf

EsquemasTécnicos3D disano 1576 square.3ds

