

## 1480 - columna cónica de acero con base

Código: 425055-00

### INFORMACIÓN GENERAL



Artículo	1480 - columna cónica de acero con base
Código	425055-00

### DIMENSIONES Y PESO

Peso (Kg)	24 kg
-----------	-------



1480 palo conico in acciaio con base



## 1480 - columna cónica de acero con base

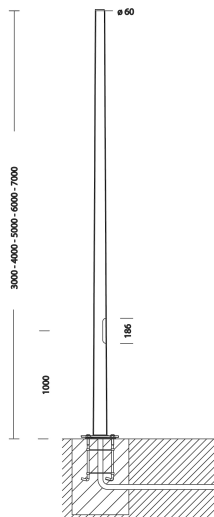
---

Código: 425055-00



## 1480 - columna cónica de acero con base

Código: 425055-00



DESCARGAR

MONTAJES

InstruccionesMontaje 1480-1481 09-18.pdf

DIBUJOS

EsquemasTécnicos 1480b.dxf

EsquemasTécnicos3D disano 1480 tapered pole 7m.3ds



### MATERIALES Y COLORES

Cuerpo	De acero laminado en caliente, fijación cabeza columna $\varnothing 60$ . Para versión con base, hay que adquirir 4 pernos de anclaje para enterrar. Con 2 fusibles de 16A, bornero extraíble 4 polos/3 vías = 10mm <sup>2</sup> y derivación 2,5mm <sup>2</sup> . De serie clase de aislamiento II.
Fijación columna	0
Barnizado	barnizado con polvo de poliestireno termoendurecible.
Color	Grafito

### NORMAS Y CUMPLIMIENTO

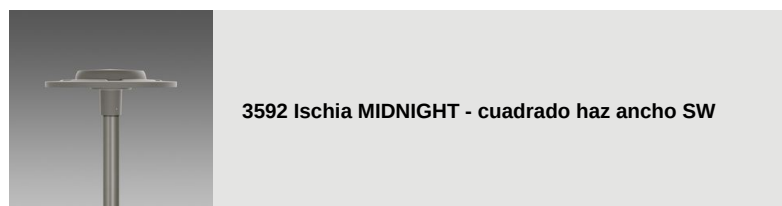
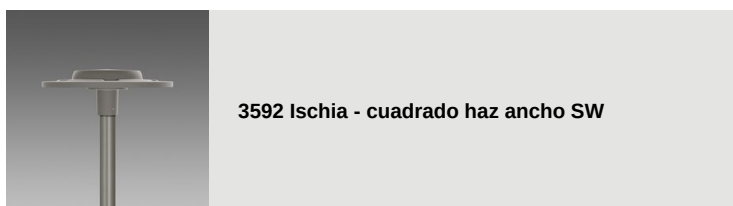
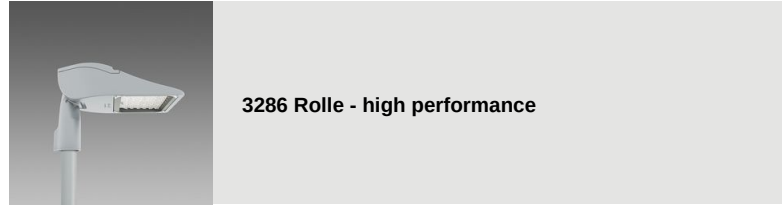
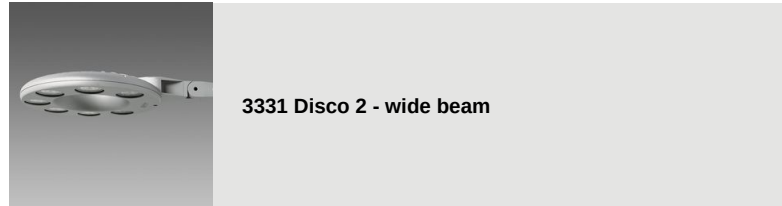
Marcados y pruebas	CE
Pruebas De Laboratorio	La posibilidad de acoplar una composición a la columna está sujeta a la verificación de la resistencia al empuje del viento, en las zonas del territorio previsto por la norma DM14/01/2008. Según las hipótesis de carga prevista por la norma EN 40-3-1.

### GARANTÍA

Garantía posventa	0 yr
-------------------	------

## 1480 - columna cónica de acero con base

Código: 425055-00



## 1480 - columna cónica de acero con base

Código: 425055-00



**3594 Ischia MIDNIGHT - carril bici/peatonal simétrico CS**



**3595 Ischia MIDNIGHT - asimétrico haz medio AM**



**3593 Ischia - carril bici/peatonal asimétrico CA**



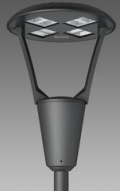
**3593 Ischia MIDNIGHT - carril bici/peatonal asimétrico CA**



**3596 Ischia - asimétrico haz ancho AW**



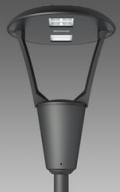
**3595 Ischia - asimétrico haz medio AM**



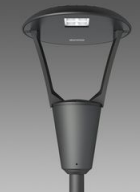
**3360 Iseo 1 - rosimétrico**



**3361 Iseo 2 - vial**



**3362 Iseo 3 - centro carretera**



**3363 Iseo 4 - carril bici**



**3383 Como 1 - rosimétrico**



**3384 Como 2 - asimétrico**



**3385 Como 3 - carril bici**



**3386 Como 4 - bi-asimétrico**



**3350 Garda 1 - rosimétrico**



**3351 Garda 2 - asimétrico**



**3352 Garda 3 - carril bici**



**3353 Garda 4 - carril bici + vial**



**3355 Garda 5 - rosimétrico**



**3355 Garda 6 - rosimétrico**



**3340 Loto 1 - extensivo transparente**



**3342 Loto 3 - asimétrico**



**3343 Loto 4 - carril bici**



**3344 Loto 5 - extensivo**



**3345 Loto 6 - COB**



**3345 Loto 6 - MIDNIGHT COB**



**3280 Rolle - T1**



**3283 Rolle - T4**



**3284 Rolle - T5**



**3334 Disco 5 - fijación central**



**3336 Visconti 2.0 - rosimétrico**



**3337 Visconti 2.0 - vial ME**



**3338 Visconti 2.0 - carril bici**



**3339 Visconti 2.0 - grandes áreas**



**3580 Volo - vial - High Performance**



**3581 Volo - carril bici + vial**



**3582 Volo - carril bici**



**3583 Volo - rosimétrico**



**3281 Rolle - T2**



**3282 Rolle - T3**



**1513 Torcia LED COB**



**1707 Torcia LED**



**1708 Torcia LED**



**1205 Polar**



Póngase en contacto con el Centro de Asesoramiento y Diseño para cualquier información sobre iluminación. El flujo luminoso de salida notificado indica el flujo luminoso de la luminaria con una tolerancia de  $\pm 10\%$  con respecto al valor indicado. La potencia total absorbida no supera el 10% del valor indicado. La información sobre iluminación puede estar sujeta a cambios y mejoras debido a la velocidad de su evolución tecnológica. Saturday, March 2, 2024