

1485 - columna con base - Pegaso

Código: 425070-00

INFORMACIÓN GENERAL



| | |
|----------|----------------------------------|
| Artículo | 1485 - columna con base - Pegaso |
| Código | 425070-00 |

DIMENSIONES Y PESO

| | |
|-----------|-------|
| Peso (Kg) | 63 kg |
|-----------|-------|

INSTALACIÓN

| | |
|---------------------------------------|------------|
| Diámetro (Ø) fijación en columna (mm) | 102-102 mm |
|---------------------------------------|------------|



1485 palo con base - Pegaso



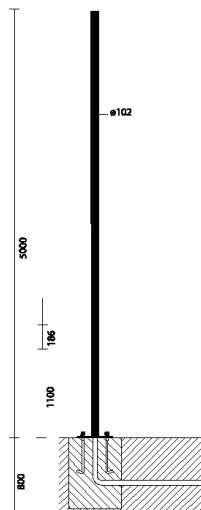
1485 - columna con base - Pegaso

Código: 425070-00



1485 - columna con base - Pegaso

Código: 425070-00



DESCARGAR

DIBUJOS

EsquemasTécnicos 1485p.dxf

EsquemasTécnicos3D disano 1485 pole 7m.3ds



MATERIALES Y COLORES

| | |
|------------------|---|
| Cuerpo | De acero \varnothing 102. Ventana de inspección de aluminio fundido a presión (191x55mm), equipada con 2 fusibles de 16A y bornero de 4 polos extraíble. Reducción \varnothing 60 mm. Es necesario comprar 4 pernos de anclaje para enterrar. |
| Fijación columna | 0 |
| Barnizado | barnizado con polvo de poliestireno termoendurecible. |
| Color | Grey |

NORMAS Y CUMPLIMIENTO

| | |
|------------------------|--|
| Marcados y pruebas | CE |
| Pruebas De Laboratorio | La posibilidad de acoplar una composición a la columna está sujeta a la verificación de la resistencia al empuje del viento, en las zonas del territorio previsto por la norma DM14/01/2008. Según las hipótesis de carga prevista por la norma EN 40-3-1. |

GARANTÍA

| | |
|-------------------|------|
| Garantía posventa | 0 yr |
|-------------------|------|