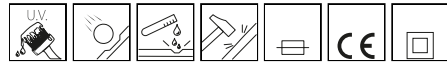


1493 - Columna con base

Código: 426187-00

INFORMACIÓN GENERAL



| | |
|----------|-------------------------|
| Artículo | 1493 - Columna con base |
| Código | 426187-00 |

DIMENSIONES Y PESO

| | |
|-----------|------|
| Peso (Kg) | 0 kg |
|-----------|------|



1493 Palo con base



1493 - Columna con base

Código: 426187-00



1493 - Columna con base

Código: 426187-00

MATERIALES Y COLORES

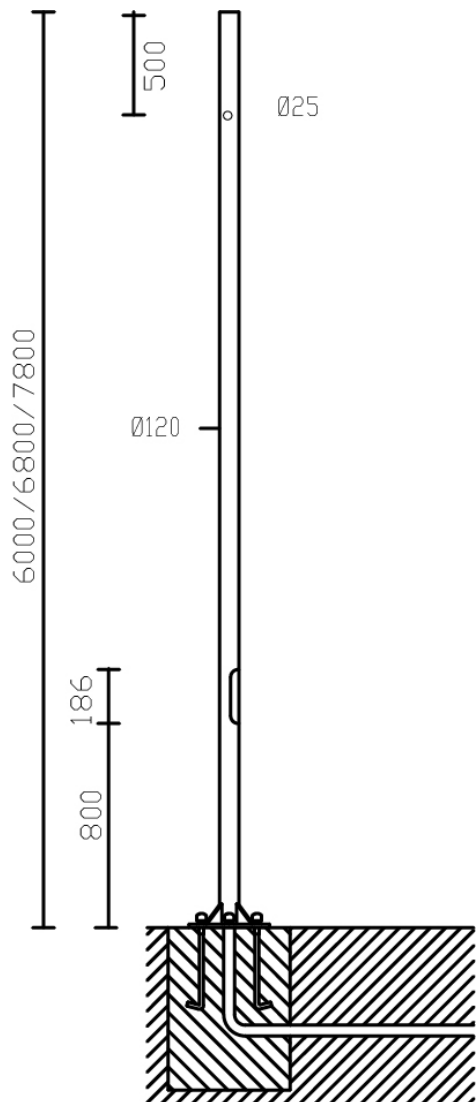
| | |
|------------------|--|
| Cuerpo | En acero galvanizado. Con bornero extraíble 4 polos de 16mm ² con 2 fusibles de 16A. En clase de aislamiento II. Hay que comprar 4 pernos de anclaje. Bajo pedido, en colores: RAL3003, 5011, 7026, 9011, 8015, 7024, 7016, 9006, 7037, 6004, 6011, 9010. |
| Fijación columna | 0 |
| Barnizado | barnizado con polvo de poliestireno termoendurecible. |
| Color | Grafito |

NORMAS Y CUMPLIMIENTO

| | |
|------------------------|--|
| Marcados y pruebas | CE |
| Pruebas De Laboratorio | La posibilidad de acoplar una composición a la columna está sujeta a la verificación de la resistencia al empuje del viento, en las zonas del territorio previsto por la norma DM14/01/2008. Según las hipótesis de carga prevista por la norma EN 40-3-1. |

GARANTÍA

| | |
|-------------------|------|
| Garantía posventa | 0 yr |
|-------------------|------|



DESCARGAR

MONTAJES

InstruccionesMontaje 1491-1493.pdf

DIBUJOS

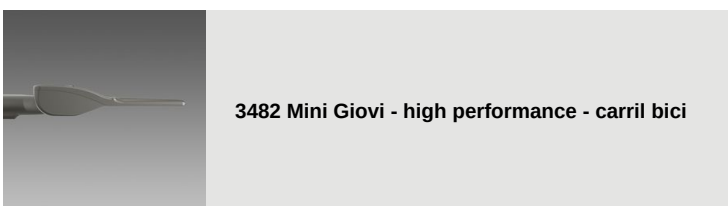
EsquemasTécnicos 1493.dxf

EsquemasTécnicos3D disano 1493 pole 8m.3ds



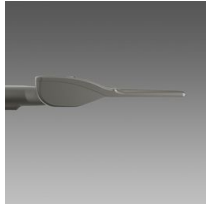
1493 - Columna con base

Código: 426187-00



1493 - Columna con base

Código: 426187-00



3486 Mini Giovi izquierda (IZQ.) - pasos de peatones



3487 Mini Giovi derecho (DCH.) - pasos de peatones



3473 Giovi W1 - vial



3474 Giovi M2 - vial



3490 Giovi - high performance - grandes áreas



3491 Giovi - high performance - vial ME



3492 Giovi ÁMBAR T4 - grandes áreas



3493 Giovi ÁMBAR - vial ME



3494 Giovi T4 - asimétrico - grandes áreas



3495 Giovi W2 - vial



3496 Giovi - izquierdo (IZQ.)- pasos de peatones



3497 Giovi - derecho (DCH.) - pasos de peatones



3277 Mini Stelvio FX T2 - vial



3279 Mini Stelvio FX T4 - asimétrico



3375 Mini Stelvio - high performance - vial



3290 Sella 1 - ST



3291 Sella 1 - STWB



3292 Sella 1 - asimétrico 45°



3293 Sella 1 - asimétrico 60°



3294 Sella 1 - cycle lanes



3295 Sella 1 - grandes áreas



3296 Sella 1 - HP



3297 Sella 1 - HP -pasos de peatones IZQ.



3298 Sella 1 - HP - pasos de peatones DCHA.



3390 Sella 2 - ST



3391 Sella 2 - STWB



3392 Sella 2 - asimétrico 45°



3393 Sella 2 - asimétrico 60°



3395 Sella 2 - grandes áreas



3396 Sella 2 - HP



3270 Stelvio 1 - Plus - LED



3274 Stelvio 2 - Plus - LED asimétrico



3370 Stelvio - high performance - vial




3374 Stelvio - high performance - grandes áreas



3475 Mini Giovi W1 - vial



3275 Mini Stelvio - street



3276 mini Stelvio - asimétrico

Póngase en contacto con el Centro de Asesoramiento y Diseño para cualquier información sobre iluminación. El flujo luminoso de salida notificado indica el flujo luminoso de la luminaria con una tolerancia de $\pm 10\%$ con respecto al valor indicado. La potencia total absorbida no supera el 10% del valor indicado. La información sobre iluminación puede estar sujeta a cambios y mejoras debido a la velocidad de su evolución tecnológica. Saturday, March 2, 2024