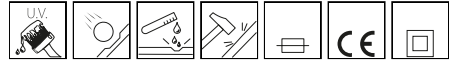


1508 - Columna rayada ø 120 con base

Código: 426377-00

INFORMACIÓN GENERAL



Artículo	1508 - Columna rayada ø 120 con base
Código	426377-00

DIMENSIONES Y PESO

Peso (Kg)	21.2 kg
-----------	---------



1508 Palo rigato ø 120 con base



1508 - Columna rayada ø 120 con base

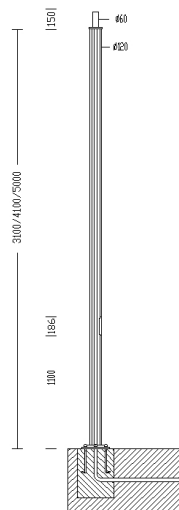
Código: 426377-00



1508 - Columna rayada ø 120 con base

Código: 426377-00

MATERIALES Y COLORES



Cuerpo	De aluminio extruido rayado, anodizado con sales de estaño de 15/20 μ espesor. Ventana de inspección de aluminio, con 2 fusibles de 16A, bornero de 4 polos/3 vías = 10 mm ² de derivación 2,5 mm ² . Clase de aislamiento II. Hay que comprar 4 pernos de anclaje.
Fijación columna	0
Barnizado	anodizado por electrocoloración con sales de estaño 15/20 μ de espesor, color oxidado natural o barnizado grafito.
Color	Oxidado

NORMAS Y CUMPLIMIENTO

Marcados y pruebas	CE
Pruebas De Laboratorio	La posibilidad de acoplar una composición a la columna está sujeta a la verificación de la resistencia al empuje del viento, en las zonas del territorio previsto por la norma DM14/01/2008. Según las hipótesis de carga prevista por la norma EN 40-3-1.

GARANTÍA

Garantía posventa	0 yr
-------------------	------

DESCARGAR

MONTAJES

InstruccionesMontaje finestra.dxf

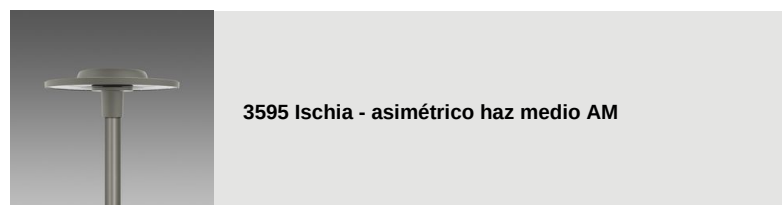
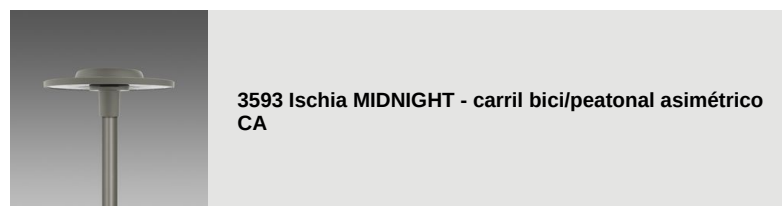
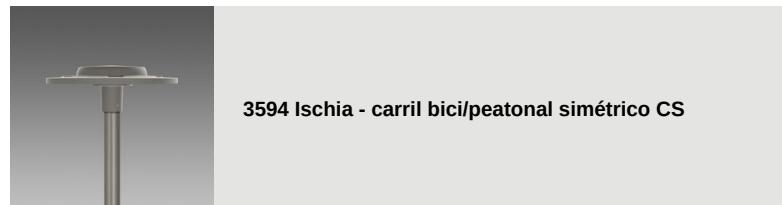
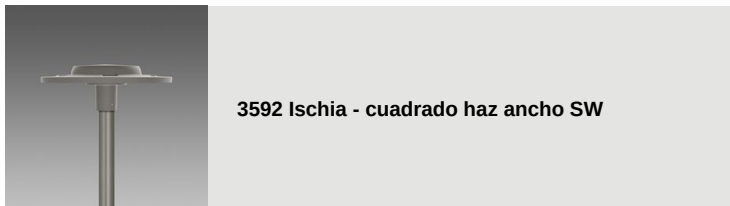
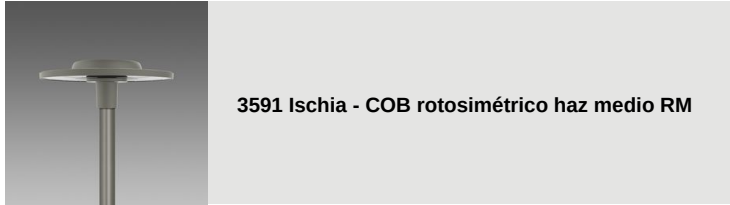
DIBUJOS

EsquemasTécnicos 1508.dxf



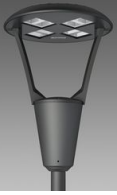
1508 - Columna rayada ø 120 con base

Código: 426377-00

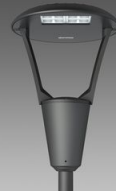


1508 - Columna rayada ø 120 con base

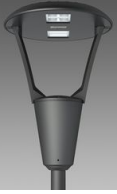
Código: 426377-00



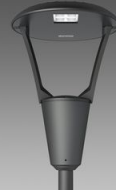
3360 Iseo 1 - rotosimétrico



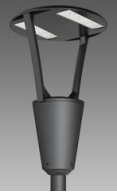
3361 Iseo 2 - vial



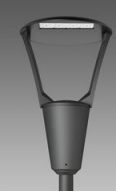
3362 Iseo 3 - centro carretera



3363 Iseo 4 - carril bici



3383 Como 1 - rotosimétrico



3384 Como 2 - asimétrico



3385 Como 3 - carril bici



3386 Como 4 - bi-asimétrico



3350 Garda 1 - rotosimétrico



3351 Garda 2 - asimétrico



3352 Garda 3 - carril bici



3353 Garda 4 - carril bici + vial



3355 Garda 5 - rotosimétrico



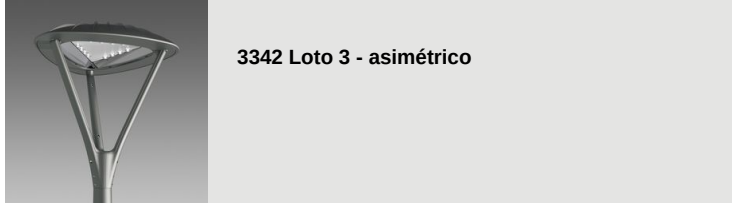
3355 Garda 6 - rotosimétrico



3340 Loto 1 - extensivo transparente



3340 Loto 2 - extensivo satinado



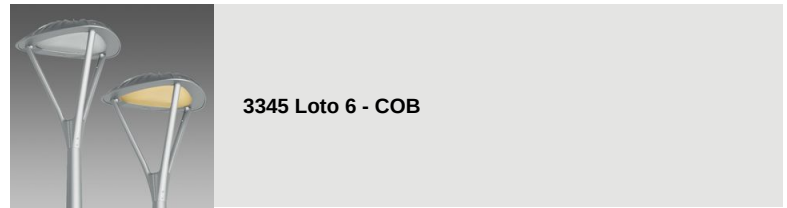
3342 Loto 3 - asimétrico



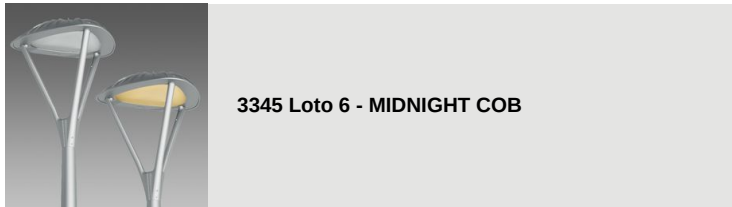
3343 Loto 4 - carril bici



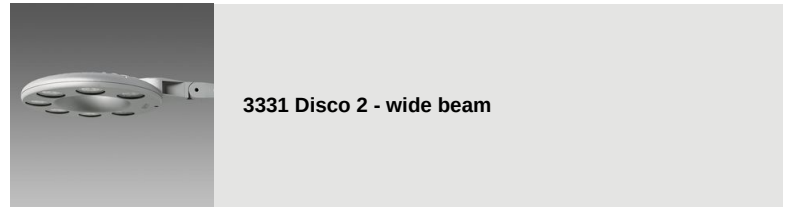
3344 Loto 5 - extensivo



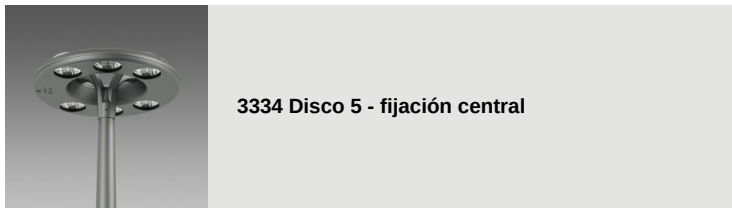
3345 Loto 6 - COB



3345 Loto 6 - MIDNIGHT COB



3331 Disco 2 - wide beam



3334 Disco 5 - fijación central



3336 Visconti 2.0 - rosimétrico



3337 Visconti 2.0 - vial ME



3338 Visconti 2.0 - carril bici



3339 Visconti 2.0 - grandes áreas



3327 Visconti 2.0 - vial ME



3328 Visconti 2.0 - vial ME



3329 Visconti 2.0 - vial ME



3290 Sella 1 - ST



3291 Sella 1 - STWB



3292 Sella 1 - asimétrico 45°



3293 Sella 1 - asimétrico 60°



3294 Sella 1 - cycle lanes



3295 Sella 1 - grandes áreas



3296 Sella 1 - HP



3297 Sella 1 - HP -pasos de peatones IZQ.



3298 Sella 1 - HP - pasos de peatones DCHA.



3390 Sella 2 - ST



3391 Sella 2 - STWB



3392 Sella 2 - asimétrico 45°



3393 Sella 2 - asimétrico 60°



3395 Sella 2 - grandes áreas



3396 Sella 2 - HP



3475 Mini Giovi W1 - vial



3476 Mini Giovi W2 - vial



3477 Mini Giovi N1 - carril bici



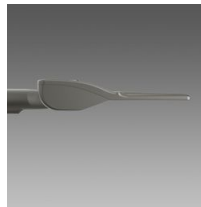
3478 Mini Giovi M1 - vial




3479 Mini Giovi T4 - grandes áreas



3480 Mini Giovi - high performance - grandes áreas



3481 Mini Giovi - high performance - vial ME



3482 Mini Giovi - high performance - carril bici




3483 Mini Giovi ÁMBAR - grandes áreas



3484 Mini Giovi ÁMBAR - vial ME




3485 Mini Giovi ÁMBAR - carril bici




3486 Mini Giovi izquierda (IZQ.) - pasos de peatones




3487 Mini Giovi derecho (DCH.) - pasos de peatones




3472 Giovi M1 - vial



3473 Giovi W1 - vial



3474 Giovi M2 - vial




3490 Giovi - high performance - grandes áreas



3491 Giovi - high performance - vial ME




3492 Giovi ÁMBAR T4 - grandes áreas




3493 Giovi ÁMBAR - vial ME



3494 Giovi T4 - asimétrico - grandes áreas




3495 Giovi W2 - vial



3496 Giovi - izquierdo (IZQ.)- pasos de peatones



3497 Giovi - derecho (DCH.) - pasos de peatones



3269 Mini Stelvio FX T5 - extensivo



3277 Mini Stelvio FX T2 - vial



3278 Mini Stelvio FX T3 - extensivo vial



3279 Mini Stelvio FX T4 - asimétrico



3375 Mini Stelvio - high performance - vial



3376 Mini Stelvio - high performance - grandes áreas



3270 Stelvio 1 - Plus - LED



3274 Stelvio 2 - Plus - LED asimétrico



3370 Stelvio - high performance - vial



3374 Stelvio - high performance - grandes áreas



3280 Rolle - T1



3283 Rolle - T4



3284 Rolle - T5



3285 Rolle - high performance



3286 Rolle - high performance



1518 Clima LED anticontaminación lumínica

Póngase en contacto con el Centro de Asesoramiento y Diseño para cualquier información sobre iluminación. El flujo luminoso de salida notificado indica el flujo luminoso de la luminaria con una tolerancia de $\pm 10\%$ con respecto al valor indicado. La potencia total absorbida no supera el 10% del valor indicado. La información sobre iluminación puede estar sujeta a cambios y mejoras debido a la velocidad de su evolución tecnológica. Saturday, March 2, 2024



1570 Clima - LED