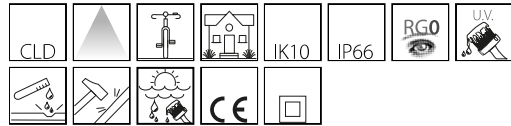


## 1797 - Faro 5 LED - tipo alto

Código: 510632-00

### INFORMACIÓN GENERAL



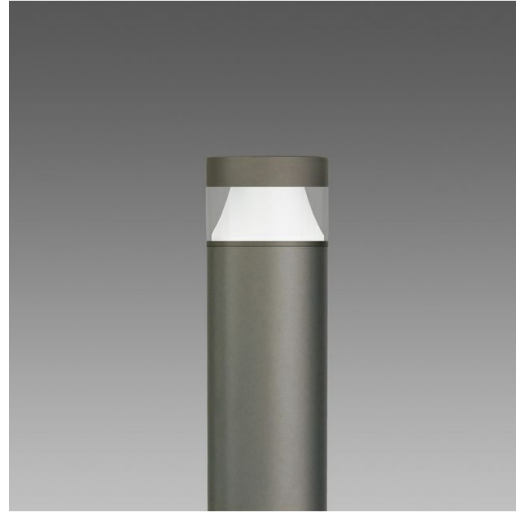
Artículo	1797 - Faro 5 LED - tipo alto
Código	510632-00

### DIMENSIONES Y PESO

Altura (mm)	875 mm
Diámetro (Ø) (mm)	180 mm
Peso (Kg)	5.6 kg

### CARACTERÍSTICAS ELÉCTRICAS Y CONTROLES

Tipo de tensión	AC
Tensión Mín. (V)	220 V
Tensión Máx. (V)	240 V
Frecuencia Mín. (Hz)	50 Hz
Frecuencia Máx. (Hz)	60 Hz
Frecuencia (Hz)	50 Hz
Sigla cableado	CLD
Factor de potencia	≥0.9
Clase de aislamiento	Clase II
Control y Regulación	Ninguno



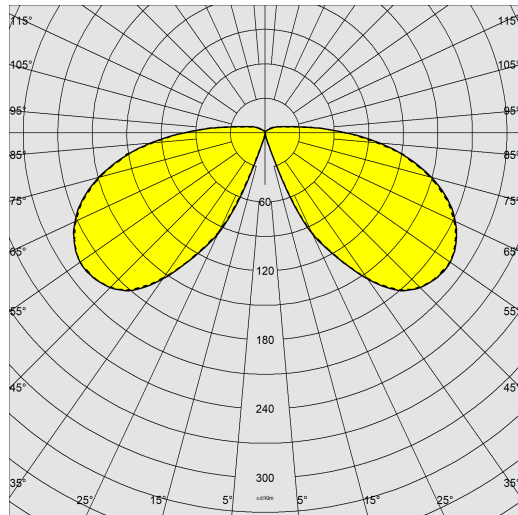
La luz en los exteriores debe tener en cuenta la función estética además de los aspectos funcionales. Por ello, Disano ha ampliado la serie Faro para incluir una versión LED. Una luminaria pequeña con una gestión adecuada del haz de luz capaz de crear ambientes llamativos y elegantes. Una luminaria diseñada para ser instalada con un soporte de columna de acero.



## 1797 - Faro 5 LED - tipo alto

Código: 510632-00

### DATOS FOTOMÉTRICOS



Fuente de luz	LED
CRI	80
Flujo luminoso (salida) (lm)	2000 lm
Potencia absorbida (total) (W)	15 W
CCT	4000 K
Eficiencia luminosa (lm/W)	133 lm/W
Mantenimiento del flujo luminoso LED	50000 hr, L 90, B 10

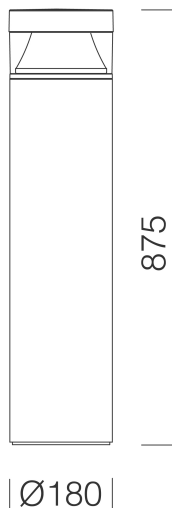
### CARACTERÍSTICAS MECÁNICAS

Resistencia mecánica al impacto (IK)	IK10
IP	66



## 1797 - Faro 5 LED - tipo alto

Código: 510632-00



**DESCARGAR**

MONTAJES

[InstruccionesMontaje faro 01-25.pdf](#)

DIBUJOS

[BIM 1797 Faro 5 LED - 11 24.zip](#)

[EsquemasTécnicos 1797x.dxf](#)



### MATERIALES Y COLORES

Cuerpo	de aluminio extruido, sección cilíndrica diám. 180 mm.
Difusor	de policarbonato transparente, antideslumbrante, irrompible y autoextinguible V2, estabilizado a los rayos UV.
Fijación al suelo (base)	de aluminio fundido a presión.
Barnizado	el ciclo de barnizado en polvo, totalmente automatizado, incluye un barniz a base de poliéster, resistente a la corrosión por niebla salina y estabilizado a los rayos UV.
Barnizado especial (BAJO PEDIDO)	Bajo pedido: barnizado para entornos marinos recomendado para distancias inferiores a 5 km del mar.
Color	Grafito
Equipamiento	- con válvula de recirculación de aire. - con un conector estanco para la conexión a la línea.

### NORMAS Y CUMPLIMIENTO

Clase de seguridad fotobio-lógica	RG0
Marcados y pruebas	CE
Normas de referencia	EN60598-1. Tienen un grado de protección según la norma EN60529.
Etiqueta Energética	C

### GARANTÍA

Garantía posventa	5 yr
-------------------	------