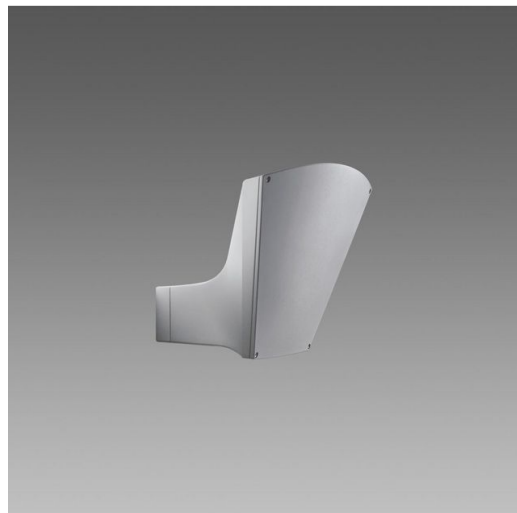
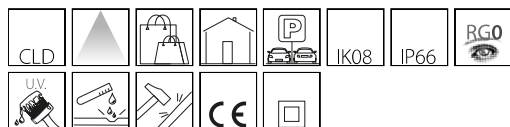


## 1841 - Bitta 2 LED - de pared

Código: 511442-00



La luz en el exterior tiene una función estética además de sus aspectos funcionales.  
Una luminaria pequeña con una gestión adecuada del haz de luz puede crear ambientes llamativos y elegantes.  
Una luminaria diseñada tanto para el montaje en columna de acero como para el montaje en pared.  
Una gran versatilidad de uso y la utilización de tecnologías avanzadas de alta eficiencia para los LEDs



### INFORMACIÓN GENERAL

Artículo	1841 - Bitta 2 LED - de pared
Código	511442-00

### DIMENSIONES Y PESO

Longitud (mm)	413 mm
Anchura (mm)	323 mm
Altura (mm)	310 mm
Peso (Kg)	2.7 kg

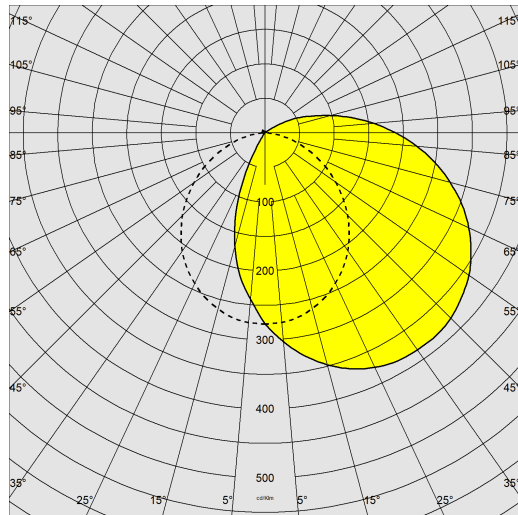
### CARACTERÍSTICAS ELÉCTRICAS Y CONTROLES

Tipo de tensión	AC
Tensión Mín. (V)	220 V
Tensión Máx. (V)	240 V
Frecuencia Mín. (Hz)	50 Hz
Frecuencia Máx. (Hz)	60 Hz
Frecuencia (Hz)	50 Hz
Sigla cableado	CLD
Factor de potencia	≥0.9
Clase de aislamiento	Clase I
Control y Regulación	Ninguno

## 1841 - Bitta 2 LED - de pared

Código: 511442-00

### DATOS FOTOMÉTRICOS



Fuente de luz	LED
CRI	80
Flujo luminoso (salida) (lm)	549 lm
Potencia absorbida (total) (W)	5 W
CCT	4000 K
Eficiencia luminosa (lm/W)	50 lm/W
Factor de deslumbramiento UGR (EN 12464-1) (coeficiente de reflexión: techo 0,7 - paredes 0,5)	0
Mantenimiento del flujo luminoso LED	50000 hr, L 70, B 50

### CARACTERÍSTICAS MECÁNICAS

Resistencia mecánica al impacto (IK)	IK08
IP	66



# 1841 - Bitta 2 LED - de pared

Código: 511442-00

## MATERIALES Y COLORES

### DESCARGAR

MONTAJES

InstruccionesMontaje bitta 04-23.pdf

DIBUJOS

BIM 1841 Bitta 2.zip

EsquemasTécnicos 1843.dxf

EsquemasTécnicos3D disano 1841 bitta 2 wall.3ds



Cuerpo	de aluminio fundido a presión.
Difusor	de policarbonato transparente, antideslumbrante, irrompible y autoextinguible V2, estabilizado a los rayos UV.
Barnizado	fase de pretratamiento superficial del metal, barnizado con polvo de poliéster, resistente a la corrosión, a la niebla salina y estabilizado a los rayos UV.
Barnizado especial (BAJO PEDIDO)	Bajo pedido: barnizado para entornos marinos recomendado para distancias inferiores a 5 km del mar.
Color	Antracita
Equipamiento	- con válvula de recirculación de aire. - con un conector estanco para la conexión a la línea. - placa de montaje en pared.

## NORMAS Y CUMPLIMIENTO

Clase de seguridad fotobio-lógica	RG0
Marcados y pruebas	CE
Normas de referencia	EN60598-1. Tienen un grado de protección según la norma EN60529.
Etiqueta Energética	F

## GARANTÍA

Garantía posventa	3 yr
-------------------	------