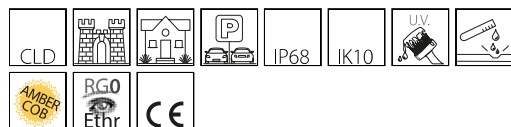


## 1686 - Floor - fijo - FL

Código: 530417-73

### INFORMACIÓN GENERAL



Artículo	1686 - Floor - fijo - FL
Código	530417-73

### DIMENSIONES Y PESO

Altura (mm)	200 mm
Diámetro (Ø) (mm)	245 mm
Peso (Kg)	4.1 kg

### CARACTERÍSTICAS ELÉCTRICAS Y CONTROLES

Tipo de tensión	AC
Tensión Mín. (V)	220 V
Tensión Máx. (V)	240 V
Frecuencia Mín. (Hz)	50 Hz
Frecuencia Máx. (Hz)	60 Hz
Frecuencia (Hz)	50 Hz
Sigla cableado	CLD
Factor de potencia	≥0.95
Clase de aislamiento	Clase I
Control y Regulación	Ninguno



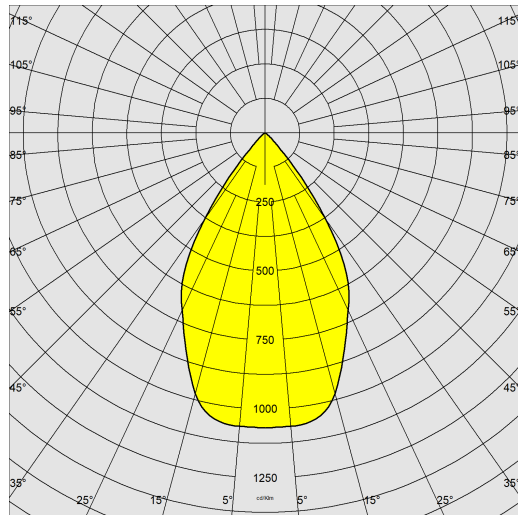
Gamma Floor, un paso hacia una iluminación más técnica. La iluminación de acento enfatiza los detalles y añade una tercera dimensión a los objetos. Se aplica a los estilos clásicos y modernos, produciendo el mismo efecto.



## 1686 - Floor - fijo - FL

Código: 530417-73

### DATOS FOTOMÉTRICOS



Fuente de luz	LED COB AMBER
CRI	amber
Flujo luminoso (salida) (lm)	2367 lm
Potencia absorbida (total) (W)	26 W
CCT	2200 K
Eficiencia luminosa (lm/W)	91 lm/W
Apertura haz	60 °
Mantenimiento del flujo luminoso LED	50000 hr, L 90, B 10

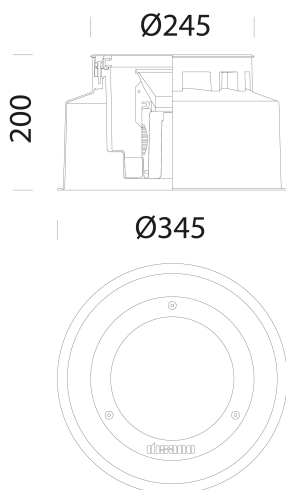
### CARACTERÍSTICAS MECÁNICAS

Resistencia mecánica al impacto (IK)	IK10
Carga máx.	4000 kg
Transitable	True
Practicable	True
IP	68

## 1686 - Floor - fijo - FL

Código: 530417-73

### MATERIALES Y COLORES



Cuerpo	de aluminio fundido a presión con contracaja de nylon f.v., marco de acero inoxidable AISI 316L.
Óptica	de policarbonato metalizado con alta eficiencia luminosa.
Difusor	vidrio templado esp. 15 mm resistente al choque térmico, al impacto y a la carga estática.
Barnizado	el ciclo de barnizado en polvo, totalmente automatizado, incluye un barniz a base de poliéster, resistente a la corrosión por niebla salina y estabilizado a los rayos UV.
Color	Inox
Equipamiento	-de serie con cajas para empotrado. -junta de goma de silicona. -prensaestopas de nylon diám. 1/2 pulgada gas. -tornillos antigripaje
Advertencias	luminaria transitable. No detenerse. Mantenimiento del flujo luminoso al 70%: 100.000h (L70B50) o mantenimiento del flujo luminoso al 90%: 50.000h (L90B10).

### DESCARGAR

#### MONTAJES

InstruccionesMontaje floor 10-23.pdf

#### DIBUJOS

EsquemasmTécnicos 1685.dxf



### NORMAS Y CUMPLIMIENTO

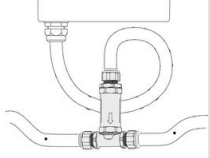
Clase de seguridad fotobio-lógica	RG0 Ethr
Marcados y pruebas	CE
Normas de referencia	EN60598-1. Tienen un grado de protección según la norma EN60529.
Pruebas De Laboratorio	La luminaria ha superado la prueba de resistencia a la carga estática (EN 60598-2-13) con un peso aplicado de 4000 kg.
Etiqueta Energética	E

### GARANTÍA

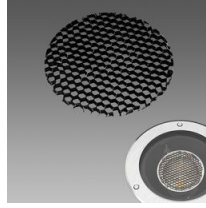
Garantía posventa	3 yr
-------------------	------

## 1686 - Floor - fijo - FL

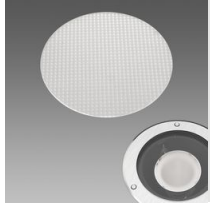
Código: 530417-73



**399 Conector para tira continua**



**541 Pantalla alveolar - Floor**



**542 Lámina prismatizada - Floor**



**543 Difusor nevado - Floor**



**544 Cúpula - Floor**



**545 Lámina transparente - Floor**